



ЗАСГИЙН ГАЗРЫН ХЭРЭГЖҮҮЛЭГЧ АГЕНТЛАГ
АШИГТ МАЛТМАЛ, ГАЗРЫН ТОСНЫ ГАЗАР



ЭРДЭС БАЯЛГИЙН СТАТИСТИК МЭДЭЭ

2019/10



www.mrpam.gov.mn

АГУУЛГА

A. ҮНДСЭН ҮЗҮҮЛЭЛТҮҮД.....	3
I. КАДАСТРЫН СТАТИСТИК МЭДЭЭ	4
АШИГТ МАЛТМАЛЫН ХҮЧИН ТӨГӨЛДӨР ТУСГАЙ ЗӨВШӨӨРЛИЙН ТОО, ТАЛБАЙН ХЭМЖЭЭ, НИЙТ НУТАГ ДЭВСГЭРТ ЭЗЛЭХ ХУВЬ, аймгаар АШИГЛАЛТЫН ХҮЧИН ТӨГӨЛДӨР ТУСГАЙ ЗӨВШӨӨРЛИЙН ТОО, ашигт малтмалын төрлөөр БҮРТГЭЛТЭЙ ТАЛБАЙ, давхардсан байдлаар БИЧИЛ УУРХАЙГААР АШИГТ МАЛТМАЛ ОЛБОРЛОХ ДҮГНЭЛТ ГАРСАН ТАЛБАЙ, аймгаар АШИГТ МАЛТМАЛЫН ТУСГАЙ ЗӨВШӨӨРӨЛ ЭЗЭМШИГЧ АЖ АХУЙН НЭГЖИЙН ТОО, хөрөнгө оруулалтаар БАНК, БАНК БУС САНХҮҮГИЙН БАЙГУУЛЛАГЫН БАРЬЦААНД БАЙГАА АШИГТ МАЛТМАЛЫН ТУСГАЙ ЗӨВШӨӨРӨЛ, ТАЛБАЙН ХЭМЖЭЭ АШИГТ МАЛТМАЛЫН 10 БА ТҮҮНЭЭС ДЭЭШ ТУСГАЙ ЗӨВШӨӨРӨЛ ЭЗЭМШИГЧИД АШИГТ МАЛТМАЛЫН ТУСГАЙ ЗӨВШӨӨРӨЛ БҮХИЙ 100'000 БА ТҮҮНЭЭС ДЭЭШ ГА ТАЛБАЙ ЭЗЭМШИГЧИД ХҮЛЭЭН АВСАН ӨРГӨДЛИЙН ТОО, өргөдлийн төрлөөр ХӨДӨЛГӨӨН ХИЙГДСЭН ТУСГАЙ ЗӨВШӨӨРЛИЙН ТОО, төрлөөр	
II. ГЕОЛОГИ, ХАЙГУУЛЫН СТАТИСТИК МЭДЭЭ.....	13
УЛСЫН ТӨСВИЙН ХӨРӨНГӨӨР ГЕОЛОГИ, СУДАЛГААНЫ АЖИЛД ЗАРЦУУЛСАН ЗАРДАЛ, ТӨЛӨВЛӨГӨӨНИЙ БИЕЛЭЛТ ХУВИЙН ХӨРӨНГӨӨР ГЕОЛОГИ, ХАЙГУУЛЫН АЖИЛД ЗАРЦУУЛСАН ЗАРДАЛ ХҮЛЭЭН АВСАН ХАЙГУУЛЫН АЖЛЫН ҮР ДҮНГИЙН ТАЙЛАНГИЙН ТОО УЛСЫН НЭГДСЭН САНД БҮРТГЭГДСЭН АШИГТ МАЛТМАЛЫН ОРД, НӨӨЦ	
III. УУЛ УУРХАЙН СТАТИСТИК МЭДЭЭ.....	17
АШИГТ МАЛТМАЛЫН ДЭЛХИЙН ЗАХ ЗЭЭЛИЙН ДУНДАЖ ҮНЭ, ашигт малтмалын төрлөөр МОНГОЛ УЛСЫН УУЛ УУРХАЙН САЛБАРТ ҮЙЛ АЖИЛЛАГАА ЯВУУЛЖ БУЙ ОЛОН УЛСЫН ХӨРӨНГИЙН БИРЖИД БҮРТГЭЛТЭЙ КОМПАНИУДЫН ХУВЬЦААНЫ ХАНШ, компаниар МОНГОЛ УЛСЫН УУЛ УУРХАЙН САЛБАРТ ҮЙЛ АЖИЛЛАГАА ЯВУУЛЖ БУЙ МОНГОЛЫН ХӨРӨНГИЙН БИРЖИД БҮРТГЭЛТЭЙ КОМПАНИУДЫН ХУВЬЦААНЫ ХАНШ, компаниар ЭВДРЭЛД ОРСОН БОЛОН НӨХӨН СЭРГЭЭСЭН ТАЛБАЙ, аймгаар	
IV. НҮҮРСНИЙ СТАТИСТИК МЭДЭЭ.....	22
ХӨРС ХУУЛАЛТ, НҮҮРСНИЙ ОЛБОРЛОЛТ, БОРЛУУЛАЛТ, ЭКСПОРТ НҮҮРСНИЙ ДЭЛХИЙН ЗАХ ЗЭЭЛИЙН ДУНДАЖ ҮНЭ ЭКСПОРТЫН НҮҮРСНИЙ ЧАНАРЫН ДУНДАЖ ҮЗҮҮЛЭЛТ	
V. ГАЗРЫН ТОСНЫ СТАТИСТИК МЭДЭЭ.....	25
ГАЗРЫН ТОСНЫ ОЛБОРЛОЛТ, ЭКСПОРТ ГАЗРЫН ТОСНЫ БҮТЭЭГДЭХҮҮНИЙ ИМПОРТ, төрлөөр, улсаар ГАЗРЫН ТОСНЫ БҮТЭЭГДЭХҮҮНИЙ ҮЛДЭГДЭЛ НӨӨЦ, төрлөөр ДЭЛХИЙН ТОМООХОН БИРЖИД БОРЛОГДОЖ БУЙ ГАЗРЫН ТОСНЫ ДУНДАЖ ҮНЭ ГАЗРЫН ТОСНЫ БҮТЭЭГДЭХҮҮНИЙ ЖИЖИГЛЭН БОРЛУУЛАЛТЫН ДУНДАЖ ҮНЭ, төрлөөр, аймгаар	
VI. ХҮНД ҮЙЛДВЭРИЙН СТАТИСТИК МЭДЭЭ.....	30
ХҮНД ҮЙЛДВЭРИЙН САЛБАРЫН ГОЛ НЭР ТӨРЛИЙН БҮТЭЭГДЭХҮҮН ҮЙЛДВЭРЛЭЛ, төрлөөр КАТОДЫН ЗЭСИЙН ЭКСПОРТЫН ХЭМЖЭЭ, ҮНЭ	
VII. АМГТГ-ЫН УЛСЫН ТӨСВИЙН ОРЛОГЫН СТАТИСТИК МЭДЭЭ.....	31
АМГТГ-ЫН УЛСЫН ТӨСӨВТ ТӨВЛӨРҮҮЛСЭН НИЙТ ОРЛОГО АМГТГ-ЫН УЛСЫН ТӨСӨВТ ТӨВЛӨРҮҮЛЭХ ОРЛОГЫН ТӨЛӨВЛӨГӨӨНИЙ БИЕЛЭЛТ, орлогын төрлөөр	

А | ҮНДСЭН ҮЗҮҮЛЭЛТҮҮД

Ашиглалтын болон хайгуулын хүчин төгөлдөр тусгай зөвшөөрлийн тоо **2,851** (2019.XI.03)

Хүчин төгөлдөр тусгай зөвшөөрөл бүхий талбайн хэмжээ **7.6** сая.га (2019.XI.03)

Нийт нутаг дэвсгэрт тусгай зөвшөөрөл бүхий талбайн эзлэх хувь **4.8%** (2019.XI.03)

Улсын төсвөөр геологи, судалгааны ажилд зарцуулсан зардал **18,779.2** сая. төгрөг (2019.I-X)

Алтны дэлхийн зах зээлийн дундаж үнэ **1,215.4** ам.доллар/унци (2019.X)

Зэсийн дэлхийн зах зээлийн дундаж үнэ **6,215.2** ам.доллар/тонн (2019.X)

Эрчим хүчний нүүрсний дэлхийн зах зээлийн дундаж үнэ **28.6** ам.доллар/тонн (2019.VIII)

Коксжих нүүрсний дэлхийн зах зээлийн дундаж үнэ **132.5** ам.доллар/тонн (2019.VIII)

Нүүрсний олборлолт **49,464.2** мянган тонн (2019.I-X)

Нүүрсний борлуулалт **40,623.8** мянган тонн (2019.I-X)

Нүүрсний экспорт **32,768.1** мянган тонн (2019.I-X)

Газрын тосны олборлолт **5,740,519** баррель (2019.I-X)

Газрын тосны экспорт **5,460,521** баррель (2019.I-X)

Газрын тосны бүтээгдэхүүний импорт **1,760,209** тонн (2019.I-X)

Автобензин А-80 улсын дундаж үнэ **1,847** төгрөг (2019.X.29)

Автобензин АИ-92 улсын дундаж үнэ **1,920** төгрөг (2019.X.29)

Автобензин АИ-95 улсын дундаж үнэ **2,260** төгрөг (2019.X.29)

Дизелийн түлшний улсын дундаж үнэ **2,425** төгрөг (2019.X.29)

Катодын зэс 99% үйлдвэрлэл **9,884.0** тонн (2019.I-X)

Металл бэлдэц үйлдвэрлэл **23,878.0** тонн (2019.I-X)

Металл цувимал үйлдвэрлэл **23,586.7** тонн (2019.I-X)

Ган төмөр хийц үйлдвэрлэл **7,582.8** тонн (2019.I-X)

Цахилгааны утас үйлдвэрлэл **76.5** тонн (2019.I-X)

Катодын зэсийн экспорт **8,608.8** тонн (2019.I-X)

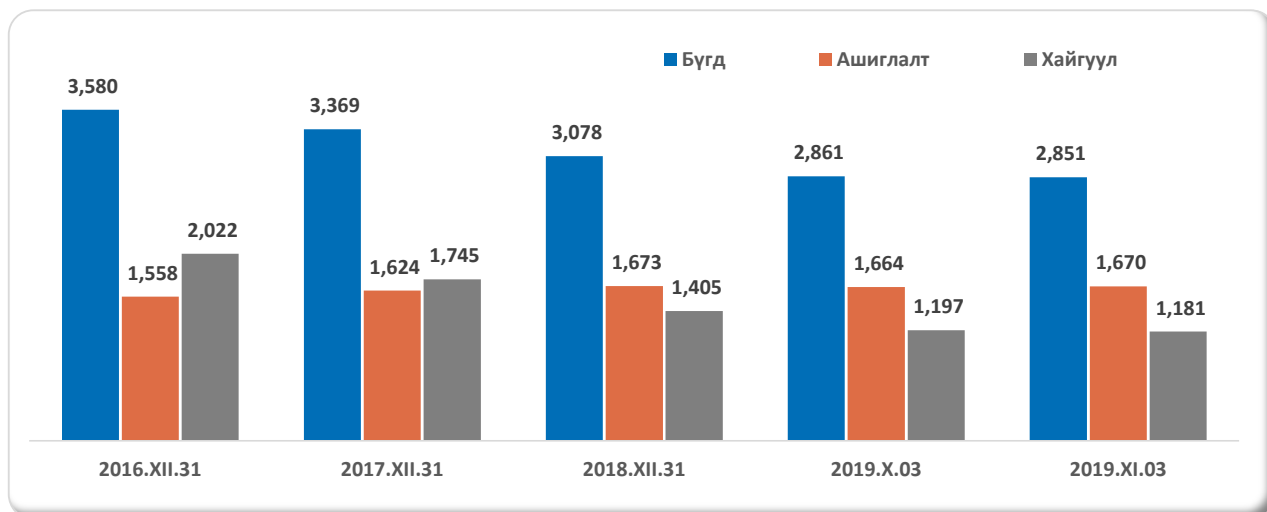
АМГТГ-ын улсын төсөвт төвлөрүүлсэн орлого **248,797.0** сая төгрөг (2019.I-X)

1.1. АШИГТ МАЛТМАЛЫН ХУЧИН ТӨГӨЛДӨР ТУСГАЙ ЗӨВШӨӨРЛИЙН ТОО, ТАЛБАЙН ХЭМЖЭЭ, НИЙТ НУТАГ ДЭВСГЭРТ ЭЗЛЭХ ХУВЬ, *аймгаар, 2019.XI.03*

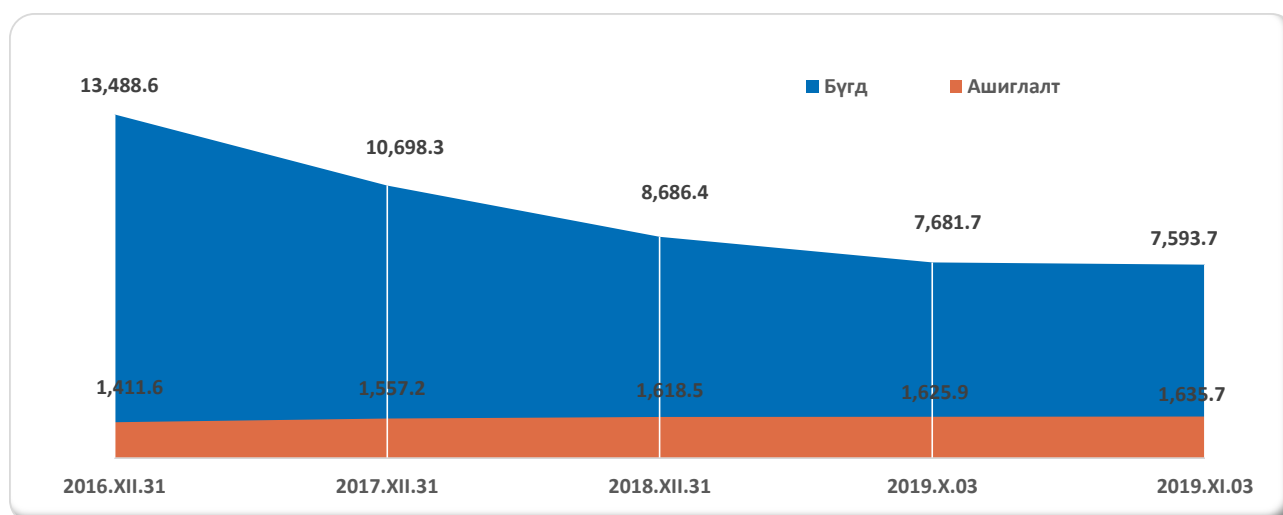
	БҮГД			Үүнээс:					
				Ашиглалт			Хайгуул		
	Тусгай зөвшөөрлийн тоо	Талбайн хэмжээ /мян.га/	Нутаг дэвсгэрт эзлэх хувь	Тусгай зөвшөөрлийн тоо	Талбайн хэмжээ /мян.га/	Нутаг дэвсгэрт эзлэх хувь	Тусгай зөвшөөрлийн тоо	Талбайн хэмжээ /мян.га/	Нутаг дэвсгэрт эзлэх хувь
БҮГД	2851	7,593.7	4.8%	1670	1,635.7	1.0%	1181	5,958.1	3.8%
Архангай	22	61.5	1.1%	15	6.2	0.1%	7	55.3	1.0%
Баян-Өлгий	61	159.2	3.5%	28	15.4	0.3%	33	143.9	3.1%
Баянхонгор	158	371.3	3.2%	92	124.2	1.1%	66	247.1	2.1%
Булган	111	138.0	2.8%	74	35.7	0.7%	37	102.3	2.1%
Өвөрхангай	48	136.0	2.2%	28	15.7	0.2%	20	120.4	1.9%
Говь-Алтай	149	740.0	5.2%	51	89.3	0.6%	98	650.8	4.6%
Говьсүмбэр	18	45.6	8.2%	13	38.9	7.0%	5	6.7	1.2%
Дархан-Уул	70	16.6	5.1%	63	7.8	2.4%	7	8.9	2.7%
Дорноговь	359	1,343.4	12.3%	186	232.6	2.1%	173	1,110.8	10.2%
Дорнод	157	532.6	4.3%	73	63.0	0.5%	84	469.6	3.8%
Дундговь	208	714.4	9.6%	106	182.6	2.4%	102	531.8	7.1%
Завхан	59	282.8	3.4%	10	15.0	0.2%	49	267.7	3.2%
Өмнөговь	183	1,130.7	6.8%	90	440.4	2.7%	93	690.2	4.2%
Орхон	9	11.1	13.2%	9	11.1	13.2%	0	0.0	0.0%
Сүхбаатар	96	348.0	4.2%	64	52.4	0.6%	32	295.5	3.6%
Сэлэнгэ	180	97.6	2.4%	141	42.9	1.0%	39	54.7	1.3%
Төв	402	393.8	5.3%	300	151.5	2.0%	102	242.3	3.3%
Увс	131	400.2	5.8%	49	21.4	0.3%	82	378.8	5.4%
Улаанбаатар	172	14.7	3.1%	160	13.3	2.8%	12	1.4	0.3%
Хөвсгөл	26	17.0	0.2%	21	10.3	0.1%	5	6.7	0.1%
Ховд	106	279.3	3.7%	35	14.0	0.2%	71	265.3	3.5%
Хэнтий	220	360.0	4.5%	120	52.0	0.6%	100	308.0	3.8%

Эх сурвалж: Кадастрын хэлтэс, АМГТГ

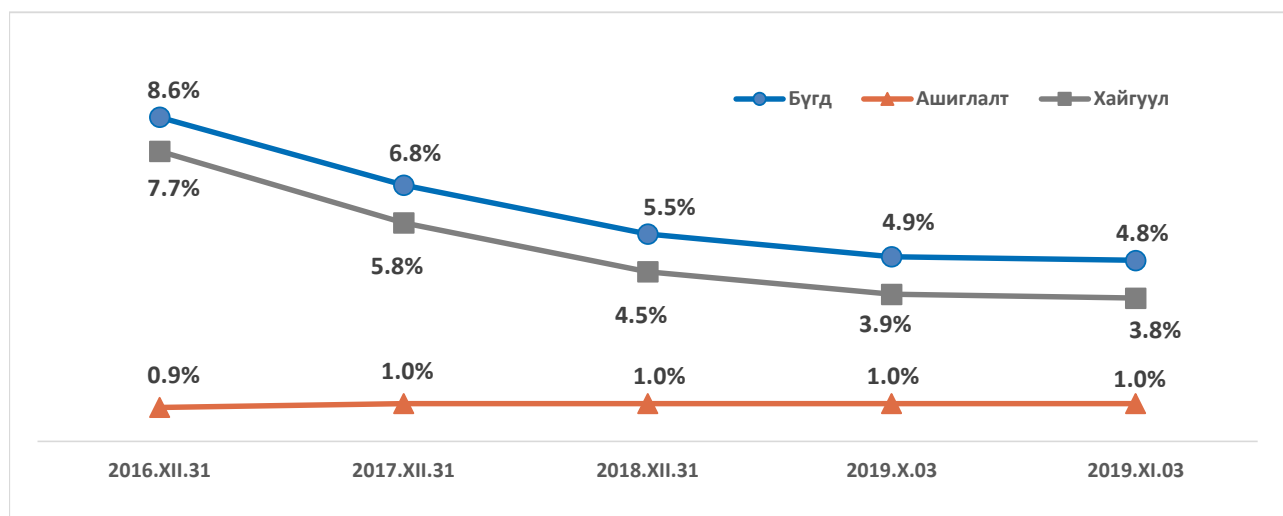
1.2. АШИГТ МАЛТМАЛЫН ХУЧИН ТӨГӨЛДӨР ТУСГАЙ ЗӨВШӨӨРЛИЙН ТОО, 2016-2019



1.3. АШИГТ МАЛТМАЛЫН ТУСГАЙ ЗӨВШӨӨРӨЛ БҮХИЙ ТАЛБАЙН ХЭМЖЭЭ, мян.га, 2016-2019



1.4. АШИГТ МАЛТМАЛЫН ТУСГАЙ ЗӨВШӨӨРӨЛ БҮХИЙ ТАЛБАЙН НИЙТ НУТАГ ДЭВСГЭРТ ЭЗЛЭХ ХУВЬ, 2016-2019



Эх сурвалж: Кадастрын хэлтэс, АМГТГ

1.5. АШИГЛАЛТЫН ХҮЧИН ТӨГӨЛДӨР ТУСГАЙ ЗӨВШӨӨРЛИЙН ТОО, *ашигт малтмалын төрлөөр, 2019.XI.03*

	Ашиглалтын тусгай зөвшөөрөл		Талбайн хэмжээ	
	Тоо	Хувь	Тоо	Хувь
БҮГД	1670	100%	1,635,680.5	100%
Нүүрс	300	18.0%	789,455.9	48.3%
Алт	540	32.3%	250,144.1	15.3%
Зэс	21	1.3%	92,463.5	5.7%
Алт, Зэс	14	0.8%	85,749.4	5.2%
Уран	7	0.4%	76,866.1	4.7%
Барилгын материал	111	6.6%	59,996.0	3.7%
Төмөр	76	4.6%	46,084.6	2.8%
Жонш	187	11.2%	28,888.5	1.8%
Холимог металл	12	0.7%	26,326.3	1.6%
Бал чулуу	7	0.4%	22,837.3	1.4%
Барилгын материал, Түгээмэл	201	12.0%	20,156.4	1.2%
Хром	1	0.1%	15,805.8	1.0%
Молибден	7	0.4%	10,146.4	0.6%
Алт, Мөнгө	3	0.2%	9,587.7	0.6%
Молибден, Зэс	4	0.2%	9,342.5	0.6%
Гянтболд	29	1.7%	8,741.8	0.5%
Манган	4	0.2%	7,507.0	0.5%
Шохойн чулуу	6	0.4%	5,920.4	0.4%
Ховор металл	8	0.5%	5,236.3	0.3%
Молибден, Алт, Зэс	1	0.1%	5,236.0	0.3%
Гөлтгөнө	16	1.0%	5,199.1	0.3%
Литий	1	0.1%	4,720.2	0.3%
Цайр	6	0.4%	4,057.3	0.2%
Тугалга	8	0.5%	3,892.8	0.2%
Алт, Холимог металл	3	0.2%	3,578.5	0.2%
Полиметалл	4	0.2%	3,269.2	0.2%
Зэс, Цайр	1	0.1%	2,899.3	0.2%
Молибден, Гянтболд	2	0.1%	2,862.3	0.2%
Цахиур	2	0.1%	2,673.5	0.2%
Өнгөт чулуу	1	0.1%	2,487.2	0.2%
Вольфрам, Цагаан тугалга	1	0.1%	2,316.2	0.1%
Алт, Мөнгө, Холимог металл	1	0.1%	2,007.4	0.1%
Цагаан тугалга	4	0.2%	1,812.0	0.1%
Молибден, Вольфрам	1	0.1%	1,616.9	0.1%
Лантан, Цери	1	0.1%	1,561.3	0.1%
Хөнгөн цагаан	3	0.2%	1,370.9	0.1%
Төмөр, Холимог металл	1	0.1%	1,257.3	0.1%
Бусад	75	4.5%	11,607.4	0.7%

Эх сурвалж: Кадастрын хэлтэс, АМГТГ

1.6. БҮРТГЭЛТЭЙ ТАЛБАЙ, давхардсан байдлаар, 2019.XI.03

	Талбайн хэмжээ /сая.га/	Нийт нутаг дэвсгэрт эзлэх хувь
Ашиглалтын хүчин төгөлдөр тусгай зөвшөөрөл бүхий талбай	1.6	1.0%
Хайгуулын хүчин төгөлдөр тусгай зөвшөөрөл бүхий талбай	6.0	3.8%
Улсын тусгай хамгаалалттай газар	32.9	21.0%
Орон нутгийн тусгай хэрэгцээний газар	30.0	19.2%
Стратегийн орд, нөөцөд авсан талбай	7.2	4.6%
Эдэлбэр, зурвас газар	1.1	0.7%
Хориглосон бусад талбай	49.1	31.4%

1.7. БИЧИЛ УУРХАЙГААР АШИГТ МАЛТМАЛ ОЛБОРЛОХ ДҮГНЭЛТ ГАРСАН ТАЛБАЙ, аймгаар 2019.XI.03

	Дүгнэлт гарсан талбай		Хэмжээ	
	Тоо	Хувь	Га	Хувь
БҮГД	272	100%	1,113.4	100%
Архангай	1	0.4%	4.8	0.4%
Баян-Өлгий	2	0.7%	53.7	4.8%
Баянхонгор	57	21.0%	152.3	13.7%
Булган	29	10.7%	126.4	11.3%
Говь-Алтай	1	0.4%	5.7	0.5%
Дархан-Уул	6	2.2%	16.6	1.5%
Дорноговь	12	4.4%	59.6	5.4%
Дорнод	2	0.7%	26.2	2.4%
Дундговь	13	4.8%	104.4	9.4%
Өвөрхангай	20	7.4%	39.7	3.6%
Өмнөговь	20	7.4%	86.2	7.7%
Сэлэнгэ	52	19.1%	220.1	19.8%
Төв	12	4.4%	78.3	7.0%
Улаанбаатар	5	1.8%	19.0	1.7%
Ховд	4	1.5%	11.3	1.0%
Хэнтий	36	13.2%	109.4	9.8%

Эх сурвалж: Кадастрын хэлтэс, АМГТГ

1.8. АШИГТ МАЛТМАЛЫН ТУСГАЙ ЗӨВШӨӨРӨЛ ЭЗЭМШИГЧ АЖ АХУЙН НЭГЖИЙН ТОО, хөрөнгө оруулалтаар, 2019.XI.03

	Эзэмшигч	Тусгай зөвшөөрөл	Талбай	
	Тоо	Тоо	Га	Хувь
БҮГД	1787	2851	7,593,739.1	100%
Дотоодын аж ахуйн нэгж	1424	2232	5,533,473.9	72.9%
Гадаадын 100 % хөрөнгө оруулалттай аж ахуйн нэгж	257	430	1,582,792.3	20.8%
Гадаадын хамтарсан хөрөнгө оруулалттай аж ахуйн нэгж	106	189	477,472.9	6.3%

1.9. АШИГТ МАЛТМАЛЫН ТУСГАЙ ЗӨВШӨӨРӨЛ ЭЗЭМШИГЧ ГАДААДЫН 100% ХӨРӨНГӨ ОРУУЛАЛТТАЙ АЖ АХУЙН НЭГЖИЙН ТОО, хөрөнгө оруулагч улсаар, 2019.XI.03

	Эзэмшигч	Тусгай зөвшөөрөл	Талбай	
	Тоо	Тоо	Га	Хувь
БҮГД	257	430	1,582,792.3	100%
БНХАУ	133	172	396,869.9	25.07%
Виржиний Арлууд	34	63	159,332.9	10.07%
Хонгконг	17	31	146,321.9	9.24%
Сингапур	16	57	338,635.6	21.39%
Канад	12	28	271,100.2	17.13%
Өмнөд Солонгос	10	15	34,093.7	2.15%
Австрали	6	7	32,354.6	2.04%
ОХУ	3	3	134.6	0.01%
Их Британи	3	4	6,038.7	0.38%
Голланд	3	15	106,872.3	6.75%
Люксембург	2	6	13,528.2	0.85%
ХБНГУ	2	2	603.9	0.04%
Япон	2	3	3,015.1	0.19%
Бермуд	2	3	7,314.3	0.46%
АНУ	2	4	3,167.8	0.20%
ОХУ, БНХАУ	1	1	47.5	0.00%
Украин	1	1	245.0	0.02%
Болгар	1	1	3,700.9	0.23%
Барбадос	1	4	10,040.0	0.63%
Шинэ Зеланд	1	2	149.4	0.01%
Малайз	1	2	2,416.5	0.15%
ОХУ, Өмнөд Солонгос	1	1	118.2	0.01%
Люксембург, Сейшелс	1	1	36,391.0	2.30%
Казахстан	1	1	136.5	0.01%
Виржиний Арлууд, Сингапур	1	3	10,163.7	0.64%

Эх сурвалж: Кадастрын хэлтэс, АМГТГ

1.10. ТУСГАЙ ЗӨВШӨӨРӨЛ ЭЗЭМШИГЧ ГАДААДЫН ХАМТАРСАН ХӨРӨНГӨ ОРУУЛАЛТТАЙ АЖ АХУЙН НЭГЖИЙН ТОО, хөрөнгө оруулагч улсаар, 2019.XI.03

	Эзэмшигч	Тусгай зөвшөөрөл	Талбай	
	Тоо	Тоо	Га	Хувь
БҮГД	106	189	477,472.9	100%
Монгол, БНХАУ	51	78	118,527.9	24.8%
Монгол, Өмнөд Солонгос	10	17	44,048.4	9.2%
Монгол, ОХУ	8	10	1,382.3	0.3%
Монгол, Виржиний Арлууд	6	10	35,233.8	7.4%
Монгол, Япон	5	32	82,825.2	17.3%
Монгол, ХБНГУ	4	5	11,776.3	2.5%
Монгол, Сингапур	4	7	30,219.9	6.3%
Монгол, БНЧУ	3	6	52,377.8	11.0%
Монгол, Их Британи	2	3	9,627.5	2.0%
Монгол, Унгар	1	1	87.4	0.0%
Монгол, Казахстан	1	1	1,789.4	0.4%
Монгол, Макао, Хонгконг	1	2	15,589.7	3.3%
Монгол, АНУ, Виржиний Арлууд, Өмнөд Солонгос	1	1	3,766.7	0.8%
Монгол, Болгар	1	3	1,083.7	0.2%
Монгол, Канад	1	1	3,957.7	0.8%
Монгол, Канад, БНХАУ	1	1	6,352.8	1.3%
Монгол, Люксембург	1	1	3,273.9	0.7%
Монгол, ОХУ, Украин	1	1	46.9	0.0%
Монгол, Польш	1	1	1,561.3	0.3%
Монгол, Хонг-Конг, Япон	1	3	43,809.3	9.2%
Монгол, Сингапур, Хонгконг	1	1	1,469.5	0.3%
Монгол, Хонгконг	1	4	8,665.5	1.8%

Эх сурвалж: Кадастрын хэлтэс, АМГТГ

1.11. БАНК, БАНК БУС САНХҮҮГИЙН БАЙГУУЛЛАГЫН БАРЬЦААНД БАЙГАА АШИГТ МАЛТМАЛЫН ТУСГАЙ ЗӨВШӨӨРӨЛ, ТАЛБАЙН ХЭМЖЭЭ, 2019.XI.03

	Тусгай зөвшөөрөл		Талбайн хэмжээ	
	Тоо	Хувь	Га	Хувь
БҮГД	237	100%	247,760.6	100%
Голомт банк	30	12.7%	26,848.4	10.8%
Худалдаа хөгжлийн банк	29	12.2%	13,645.7	5.5%
Монгол улсын хөгжлийн банк	25	10.5%	16,818.6	6.8%
Улаанбаатар хотын банк	18	7.6%	13,365.5	5.4%
ХААН банк	15	6.3%	2,891.8	1.2%
Капитал банк	12	5.1%	1,542.2	0.6%
Голомт, Хадгаламж, Зоос, Анод Банкууд	11	4.6%	80,891.6	32.6%
Хас банк	11	4.6%	2,616.7	1.1%
Анод банк	9	3.8%	7,355.5	3.0%
Чингис хаан банк	7	3.0%	3,201.9	1.3%
Европын сэргээн босголт, хөгжлийн банк	7	3.0%	2,658.5	1.1%
Капитрон банк	5	2.1%	1,431.0	0.6%
Төрийн банк	4	1.7%	570.6	0.2%
Үндэсний хөрөнгө оруулалтын банк	4	1.7%	1,247.2	0.5%
Банк оф Чайна	4	1.7%	978.2	0.4%
Тээвэр хөгжлийн банк	3	1.3%	1,670.1	0.7%
Богд банк	3	1.3%	154.0	0.1%
Хадгаламж банк	3	1.3%	10,911.8	4.4%
Хөтөлт номгон	3	1.3%	283.4	0.1%
Экспорт-Импорт Банк оф Чайна	3	1.3%	1,092.0	0.4%
Трийпл Флаг Майнинг Файнанс Бермуда Лтд	3	1.3%	13,017.0	5.3%
Жи Эс Би капитал ББСБ	2	0.8%	9,271.1	3.7%
Ворлдголд	2	0.8%	2,194.9	0.9%
Эрэл банк	2	0.8%	150.3	0.1%
Фёрст Литиум Корпорейшн	2	0.8%	17,131.1	6.9%
Бусад	20	8.4%	15,821.6	6.4%

Эх сурвалж: Кадастрын хэлтэс, АМГТГ

1.12. АШИГТ МАЛТМАЛЫН 10 БА ТҮҮНЭЭС ДЭЭШ ТУСГАЙ ЗӨВШӨӨРӨЛ ЭЗЭМШИГЧИД, 2019.XI.03

№	Аж ахуйн нэгжийн нэр	Тусгай зөвшөөрлийн тоо	Талбайн хэмжээ	Хуулийн этгээдийн Ангилал	Хөрөнгө оруулагч улс
1	Монголросцветмет	26	15,086.0	ХХК	Монгол
2	Чингис ворлд майнинг	25	72,617.6	хамтарсан хөрөнгө оруулалттай ХХК	Монгол, Япон
3	Монголын алт МАК	22	60,037.6	ХХК	Монгол
4	Гацуурт	17	9,557.3	ХХК	Монгол
5	Цайна инвестмент монголиа	15	207,645.0	гадаадын 100% хөрөнгө оруулалттай ХХК	Сингапур
6	Олон-Овоот гоулд	14	90,111.6	ХХК	Монгол
7	Алтандорнод монгол	13	48,653.7	гадаадын 100% хөрөнгө оруулалттай ХХК	Виржиний Арлууд
8	Гобикоул энд энерги	12	7,139.8	ХХК	Монгол
9	Хүннү говь алтай	12	2,206.7	ХХК	Монгол
10	Платинумланд	11	3,621.3	ХХК	Монгол
11	МОЭНКО	10	12,807.4	гадаадын 100% хөрөнгө оруулалттай ХХК	Сингапур
12	Эрэл	10	10,960.9	ХХК	Монгол
13	МАК Цемент	10	3,745.9	ХХК	Монгол

1.13. АШИГТ МАЛТМАЛЫН ТУСГАЙ ЗӨВШӨӨРӨЛ БҮХИЙ 100'000 БА ТҮҮНЭЭС ДЭЭШ ГА ТАЛБАЙ ЭЗЭМШИГЧИД, 2019.XI.03

№	Аж ахуйн нэгжийн нэр	Тусгай зөвшөөрлийн тоо	Талбайн хэмжээ	Хуулийн этгээдийн Ангилал	Хөрөнгө оруулагч улс
1	Цайна инвестмент монголиа	15	207,645.0	гадаадын 100% хөрөнгө оруулалттай ХХК	Сингапур
2	Монгол ураниум ресурс	3	154,746.3	ХХК	Монгол
3	Монлаа	4	108,679.0	ХХК	Монгол

Эх сурвалж: Кадастрын хэлтэс, АМГТГ

1.14. ХҮЛЭЭН АВСАН ӨРГӨДЛИЙН ТОО, өргөдлийн төрлөөр, 2016-2019

	2016	2017	2018	2019.I-IX	2019.I-X
БҮГД	613	813	1187	604	634
Шинээр авах	131	288	226	202	207
Ашиглалт	103	65	78	57	62
Хайгуул	0	0	0	0	0
Сонгон шалгаруулалт	28	223	148	145	145
Сунгуулах	173	231	657	264	269
Шилжүүлэх	139	153	157	55	67
Ашиглалт	49	78	25	21	24
Хайгуул	90	75	132	34	43
Барьцаалах	33	37	61	15	19
Ашиглалт	30	32	58	15	19
Хайгуул	3	5	3	0	0
Талбай буцаах	137	104	86	68	72
Ашиглалт	26	14	12	9	10
Хайгуул	111	90	74	59	62

1.15. ХӨДӨЛГӨӨН ХИЙГДСЭН ТУСГАЙ ЗӨВШӨӨРЛИЙН ТОО, төрлөөр, 2016-2019

	2016	2017	2018	2019.I-IX	2019.I-X
Шинээр олгосон	750	151	85	115	122
Ашиглалт	93	77	61	48	52
Хайгуул	629	41	5	0	0
Сонгон шалгаруулалт	28	33	19	67	70
Талбай буцаасан	166	97	91	61	67
Ашиглалт	25	13	11	7	9
Хайгуул	141	84	80	54	58
Цуцалсан/хүчингүй	241	237	181	152	165
Ашиглалт	37	35	33	59	63
Хайгуул	204	202	148	93	102
Дуусгавар болсон	124	176	209	177	192
Шилжүүлсэн	146	136	172	49	67
Ашиглалт	50	62	38	18	24
Хайгуул	96	74	134	31	43
Сунгуулсан	167	162	566	293	298
Барьцаалсан	29	39	56	14	18
Ашиглалт	27	34	53	14	18
Хайгуул	2	5	3	0	0
Барьцаа чөлөөлсөн	16	39	27	13	15
Ашиглалт	12	38	26	12	14
Хайгуул	4	1	1	1	1
Нөхөн олгосон	35	26	40	12	16
Ашиглалт	15	19	13	6	8
Хайгуул	20	7	27	6	8

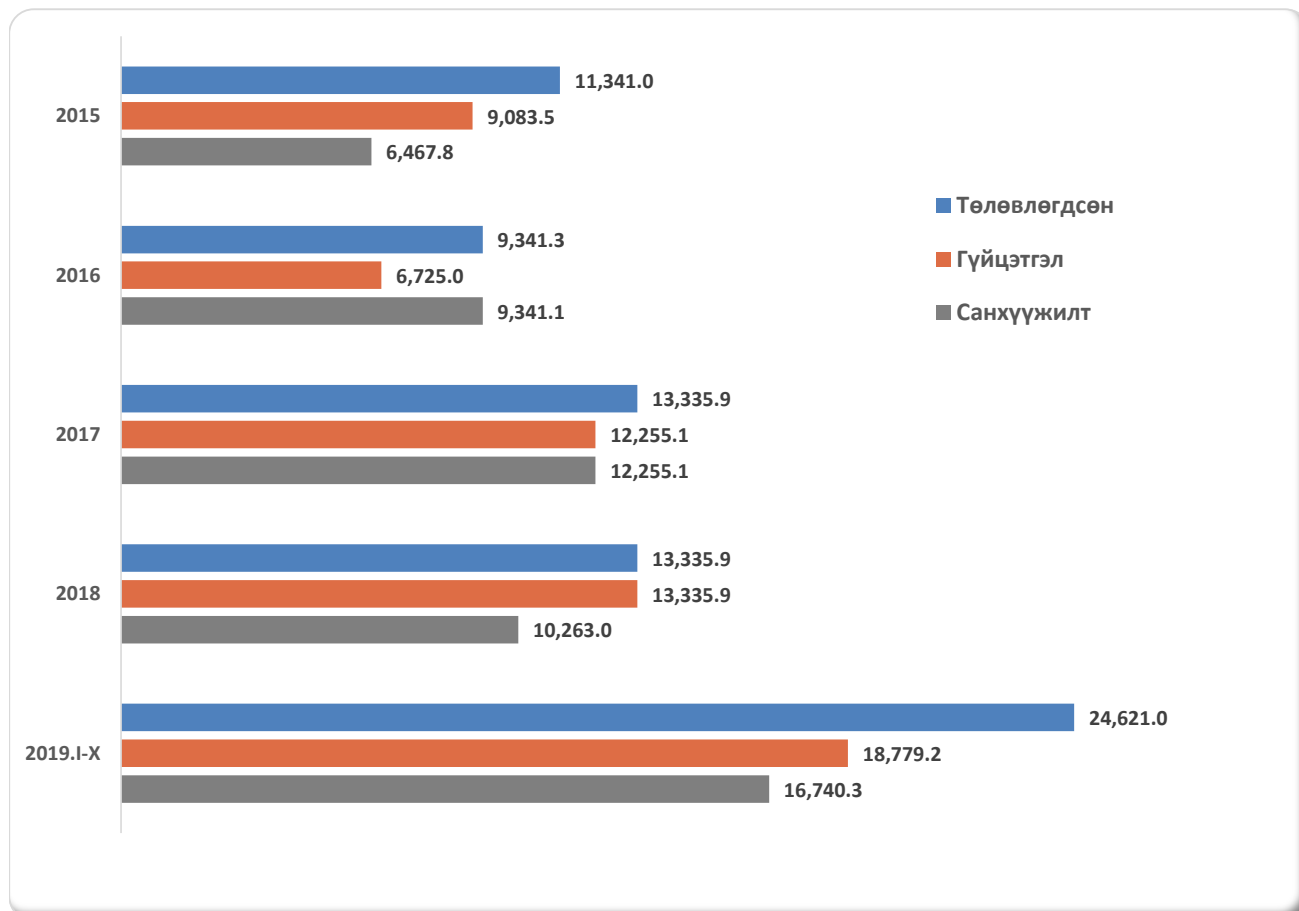
Эх сурвалж: Кадастрын хэлтэс, АМГТГ

2 | ГЕОЛОГИ, ХАЙГУУЛЫН СТАТИСТИК МЭДЭЭ

2.1. УЛСЫН ТӨСВИЙН ХӨРӨНГӨӨР ГЕОЛОГИ, СУДАЛГААНЫ АЖИЛД ЗАРЦУУЛСАН ЗАРДАЛ, сая.төгрөг, ажлын төрлөөр, 2017-2019

	2017		2018		2019.I-X	
	сая.төг	Дүнд эзлэх хувь	сая.төг	Дүнд эзлэх хувь	сая.төг	Дүнд эзлэх хувь
БҮГД	12,255.1	100%	13,335.0	100%	18,779.2	100%
Улсын геологийн зураглал 1:200000	482.3	3.9%	408.5	3.1%	606.3	3.2%
Геологийн зураглал, ерөнхий эрлийн ажил 1:50000	5,355.9	43.7%	4,692.7	35.2%	6,361.0	33.9%
Сэдэвчилсэн ажил	6,274.6	51.2%	8,144.1	61.1%	11,583.3	61.7%
Хамтын ажиллагааны төсөл	142.4	1.2%	90.0	0.7%	228.6	1.2%

2.2. УЛСЫН ТӨСВИЙН ХӨРӨНГӨӨР ГЕОЛОГИ, СУДАЛГААНЫ АЖИЛД ЗАРЦУУЛАХ ЗАРДЛЫН ТӨЛӨВЛӨГӨӨ, ГҮЙЦЭТГЭЛ, сая.төгрөгөөр, 2015-2019



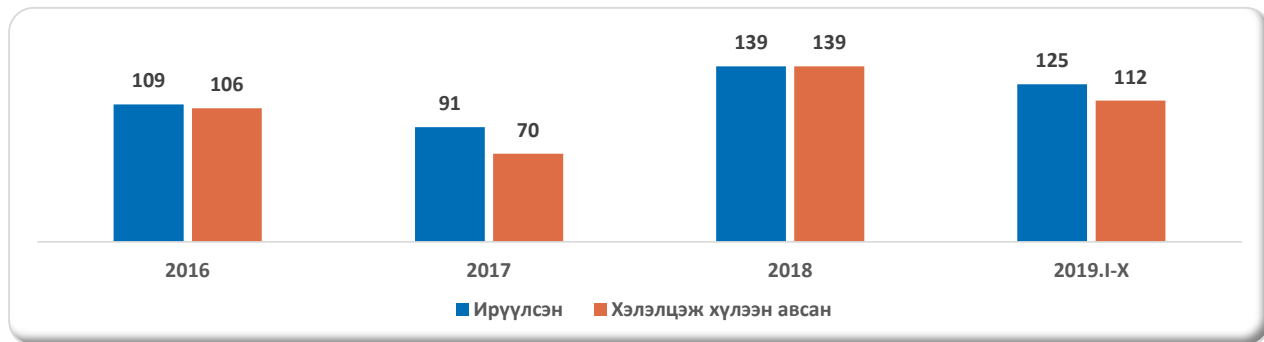
Эх сурвалж: Геологи, хайгуулын хэлтэс, АМГТГ

2.3. ХУВИЙН ХӨРӨНГӨӨР ГЕОЛОГИ, ХАЙГУУЛЫН АЖИЛД ЗАРЦУУЛСАН ЗАРДАЛ, сая.төгрөг, ажлын төрлөөр, 2016-2018

	2016	2017	2018 (2019.ИХ.30)	2018 оны дүнд эзлэх хувь
БҮГД	190,260	130,586.6	130,365.1	100%
Бэлтгэл ажил	8,924.2	3,615.2	3,386.0	2.6%
Зураглалын ажил	5,815.3	1,886.1	6,337.0	4.9%
Эрлийн маршрут	6,383.5	2,334.6	2,688.4	2.1%
Сорьцлолт	32,645.9	80,896.6	69,082.3	53.0%
Геофизикийн ажил	9,826.5	15,008.9	9,683.1	7.4%
Уулын ажил	1,697.1	-	-	0.0%
Өрөмдлөг	68,917.0	5,825.9	11,371.6	8.7%
Лаборатори	8,833.1	11,413.4	10,125.0	7.8%
Топогеодезийн ажил	2,248.6	5,518.1	3,514.0	2.7%
Гидрогеологийн ажил	1,174.1	943.7	1,523.1	1.2%
Геоэкологийн судалгаа	-	-	1,095.4	0.8%
Тээвэр	17,331.0	341.4	1,073.2	0.8%
Суурин боловсруулалт	11,685.7	1,120.4	797.6	0.6%
Байгаль орчны нөхөн сэргээлт	1,346.9	348.3	439.4	0.3%
Талбайн сорьцлолт	2,101.3	929.4	1,651.1	1.3%
Археологи, палентологийн судалгаа	231.2	162.2	173.2	0.1%
Магадлашгүй зардал	-	-	6,585.7	5.1%
Бусад	11,098.5	242.4	838.9	0.6%

Эх сурвалж: Геологи, хайгуулын хэлтэс, АМГТГ

2.4. ХҮЛЭЭН АВСАН ХАЙГУУЛЫН АЖЛЫН ҮР ДҮНГИЙН ТАЙЛАНГИЙН ТОО, 2016-2019



2.5. УЛСЫН НЭГДСЭН САНД БҮРТГЭГДСЭН АШИГТ МАЛТМАЛЫН ОРД, НӨӨЦ, 2019.1-Х

Ордын төрөл	Ордын тоо	Нөөц		
		Хэмжих нэгж	хүдэр/шлих	металл
Алт (үндсэн)		мян.тн/кг	46,603.9	52,949.8
Мөнгө	5	тн	-	173.9
Хар тугалга		мян.тн	-	90.2
Цайр		мян.тн	-	164.1
Алт (шороо)		35	кг	3,702.9
Төмөр		мян.тн	15,545.9	-
Төмөр	4	мян.тн	-	4992.3
Цайр		мян.тн	-	70.3
Холимог металл		мян.тн	11,907.1	-
Зэс	4	тн	-	1,284.8
Цайр		тн	-	94,319.7
Хар тугалга		тн	-	23,127.1
Алт		кг	-	871.1
Мөнгө		тн	-	91.3
Цагаан тугалга, гянтболдын шороон орд		тн	-	-
Цагаан тугалга	1	тн	-	547.7
Гянтболд		тн	-	75.4
Хайлуур жонш	11	мян.тн	2,556.8	1,178.7
Цайр холимог		мян.тн	3,273.9	-
Цайр	1	мян.тн	-	308.6
Хар тугалга		мян.тн	-	16.3
Мөнгө		кг	-	87.8
Төмөр		мян.тн	-	636.7
Нүүрс		15	сая.тн	4,956.4
Цахиур	1	мян.тн	182.1	
Шохойн чулуу	3	сая.тн	2.3	
Барилгын чулуу	14	мян.тн	336,337.7	
Бал чулуу	1	мян.тн	347.4	
Гөлтгөнө	1	мян.тн	683.3	
Шавар	2	мян.м3	3,796.4	
Элс хайрга	5	мян.м3	6,571.6	
Элс	4	мян.м3	543.2	
Гантиг	2	мян.м3	81,596.8	

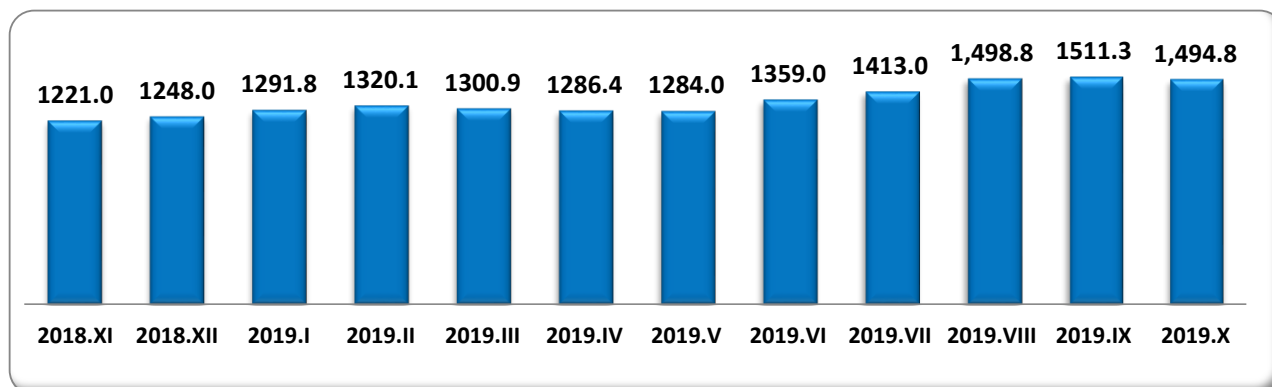
Эх сурвалж: Геологи, хайгуулын хэлтэс, АМГТГ

3 | УУЛ УУРХАЙН СТАТИСТИК МЭДЭЭ

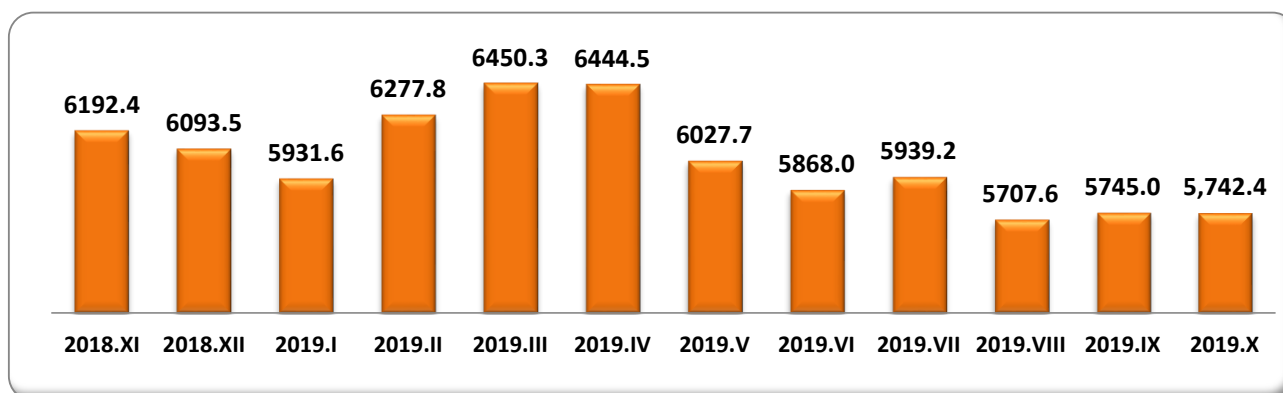
3.1. АШИГТ МАЛТМАЛЫН ДЭЛХИЙН ЗАХ ЗЭЭЛИЙН ДУНДАЖ ҮНЭ, төрлөөр, 2018-2019

	Хэмжих нэгж	2018.X	2018	2019.IX	2019.X	2019.X 2018.X	2019.X 2019.IX
Алт	ам.долл/унци	1,215.4	1,269.4	1,511.3	1,494.8	123.0%	98.9%
Мөнгө	ам.долл/унци	14.6	15.8	18.2	17.6	120.8%	97.0%
Зэс	ам.долл/тн	6,215.2	6,508.1	5,745.0	5,742.4	92.4%	99.95%
Цайр	ам.долл/тн	2,671.3	2,895.6	2,319.2	2,445.0	91.5%	105.4%
Хар тугалга	ам.долл/тн	1,984.6	2,237.3	2,070.3	2,183.7	110.0%	105.5%
Цагаан тугалга	ам.долл/тн	19,116.9	19,954.6	16,828.5	16,591.6	86.8%	98.6%
Молибдени	ам.долл/тн	25,000.0	23,075.4	26,102.7	23,608.6	94.4%	90.4%
Гянтболд, 99%	ам.долл/тн	39,440.0	41,640.0	27,970.0	34,790.0	88.2%	124.4%
Гянтболд, 65%	ам.долл/тн	14,791.7	16,109.7	10,909.1	13,086.8	88.5%	120.0%
Төмөр, 56% хүдэр	ам.долл/тн	39.6	39.6	63.8	65.7	166.0%	103.0%
Төмөр, 60% баяжмал	ам.долл/тн	62.6	59.0	78.8	76.9	122.8%	97.5%
Жонш, баяжмал ФФ-97	ам.долл/тн	472.5	486.0	425.0	425.0	89.9%	100.0%
Жонш, хүдэр ФК-85	ам.долл/тн	367.5	365.0	300.0	300.0	81.6%	100.0%
Уран	ам.долл/кг	61.6	54.5	56.6	53.5	86.8%	94.4%

3.2. АЛТНЫ ДЭЛХИЙН ЗАХ ЗЭЭЛИЙН ДУНДАЖ ҮНЭ, ам.доллар/унци, сүүлийн 12 сараар

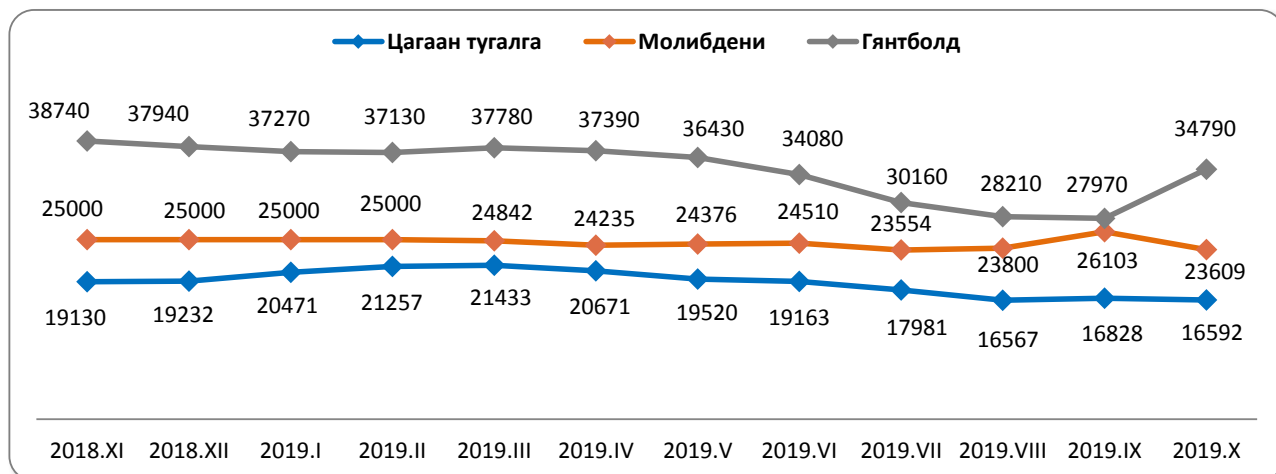


3.3. ЗЭСИЙН ДЭЛХИЙН ЗАХ ЗЭЭЛИЙН ДУНДАЖ ҮНЭ, ам.доллар/тонн, сүүлийн 12 сараар

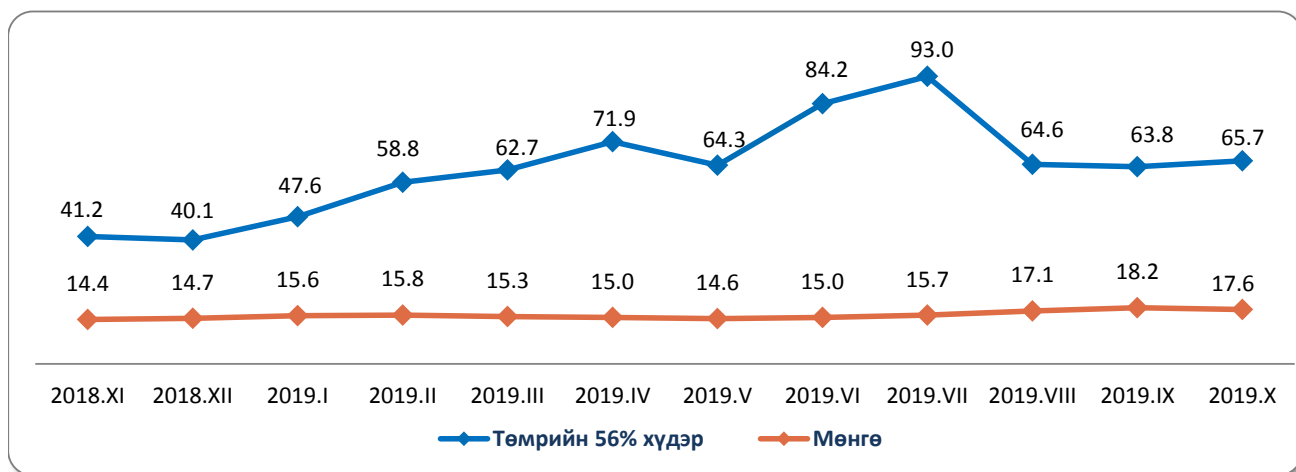


Эх сурвалж: www.kitco.com, www.westmetall.com, www.lme.com, www.asianmetal.com, www.lndmin.com, www.umetal.com, www.sxcoal.com

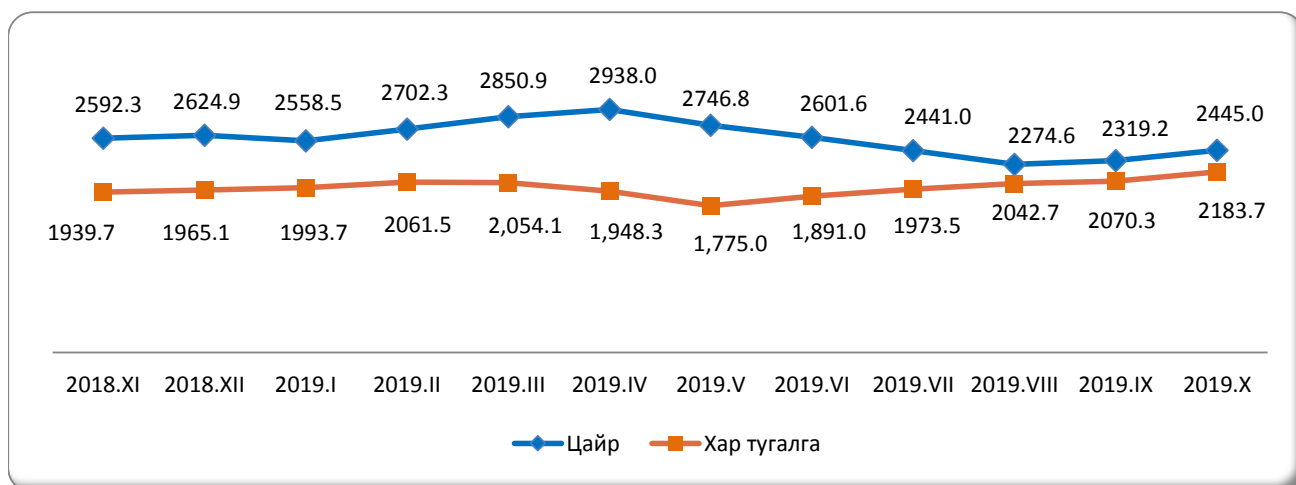
3.4. ЦАГААН ТУГАЛГА, МОЛИБДЕНИ, ГЯНТБОЛДЫН ДЭЛХИЙН ЗАХ ЗЭЭЛИЙН ДУНДАЖ ҮНЭ, ам.доллар/тонн, сүүлийн 12 сараар



3.5. ТӨМРИЙН ХҮДЭР, МӨНГӨНИЙ ДЭЛХИЙН ЗАХ ЗЭЭЛИЙН ДУНДАЖ ҮНЭ, ам.доллар/тонн, ам.доллар/унци, сүүлийн 12 сараар



3.6. ЦАЙР, ХАР ТУГАЛГАНЫ ДЭЛХИЙН ЗАХ ЗЭЭЛИЙН ДУНДАЖ ҮНЭ, ам.доллар/тонн, сүүлийн 12 сараар



Эх сурвалж: www.kitco.com, www.westmetall.com, www.lme.com, www.asianmetal.com, www.lndmin.com, www.umetal.com, www.sxcoal.com

3.7. МОНГОЛ УЛСЫН УУЛ УУРХАЙН САЛБАРТ ҮЙЛ АЖИЛЛАГАА ЯВУУЛЖ БУЙ ОЛОН УЛСЫН ХӨРӨНГИЙН БИРЖИД БҮРТГЭЛТЭЙ КОМПАНИУДЫН ХУВЬЦААНЫ ХАНШ, компаниар, 2018-2019

	Бирж	Тэмдэг-лэгээ	Мөнгө-ний нэгж	Хувьцааны дундаж үнэ						Зах зээлийн үнэлгээ /2019 XI.07/
				2018.X	2018	2019.IX	2019.X	2019.X /2018.X	2019.X /2019.IX	
Turquoise Hill Resources Ltd.	NYQ	TRQ	USD	1.879	2.591	0.465	0.453	24.1%	97.4%	838.24M
Peabody Energy Corporation	NYQ	BTU	USD	35.441	39.303	16.933	14.757	41.6%	87.1%	1.09B
Rio Tinto plc	LSE	RIO.L	GBp	3,736.3	3,895.5	4,236.5	4,056.6	108.6%	95.8%	68.54B
Mongolia Energy Corporation Limited	HKG	0276.HK	HKD	0.138	0.155	0.102	0.101	73.2%	99.0%	194.34M
Mongolian Mining Corporation	HKG	0975.HK	HKD	0.164	0.171	0.953	0.809	493.3%	84.9%	731.53M
South Gobi Resources Ltd.	HKG	1878.HK	HKD	0.813	1.017	0.926	0.920	113.2%	-	196.37M
Centerra Gold Inc.	TOR	CG.TO	CAD	5.18	6.276	11.135	11.680	225.5%	104.9%	3.31B
Erdene Resource Development Corporation	TOR	ERD.TO	CAD	0.27	0.367	0.216	0.199	73.7%	92.1%	37.05M
Entrée Resources Ltd.	TOR	ETG.TO	CAD	0.501	0.536	0.283	0.243	48.5%	85.9%	50.36M
Prophecy Development Corp.	TOR	PCY.TO	CAD	0.401	2.015	0.386	0.447	111.5%	115.8%	49.09M
Steppe Gold Ltd	TOR	STGO.TO	CAD	1.005	1.145	0.895	1.043	103.8%	116.5%	45.40M
Kincora Copper Limited	VAN	KCC.V	CAD	0.135	0.159	0.091	0.075	55.6%	82.4%	8.04M
Altan Rio Minerals Limited	VAN	AMO.V	CAD	0.02	0.017	-	-	-	-	-
Xanadu Mines Limited	ASX	XAM.AX	AUD	0.122	0.177	0.051	0.045	36.9%	88.2%	27.11M
Aspire Mining Limited	ASX	AKM.AX	AUD	0.021	0.018	0.014	0.013	61.9%	92.9%	39.92M
Haranga Resources Limited	ASX	HAR.AX	AUD	-	0.003	-	-	-	-	-
Tian Poh Resources Limited	ASX	TPO.AX	AUD	-	0.082	-	-	-	-	34.79M
Banpu Public Company Limited	SET	BANPU.BK	THB	18.119	19.856	11.7	10.833	59.8%	92.6%	61.01B
Petro Matad Limited	LSE	MATD.L	GBp	6.036	8.608	6.206	4.217	69.9%	68.0%	29.09M
Wolf Petroleum Limited	ASX	WOF.AX	AUD	-	0.012	-	-	-	-	-

Эх сурвалж: www.nyse.com, www.londonstockexchange.com, www.hkex.com.hk, www.tmx.com, www.tsx.com, www.asx.com.au, www.set.or.th

3.8. МОНГОЛ УЛСЫН УУЛ УУРХАЙН САЛБАРТ ҮЙЛ АЖИЛЛАГАА ЯВУУЛЖ БУЙ МОНГОЛЫН ХӨРӨНГИЙН БИРЖИД БҮРТГЭЛТЭЙ КОМПАНИУДЫН ХУВЬЦААНЫ ХАНШ, *компаниар, 2018-2019*

	Тэмдэг- лэгээ	Хувьцааны дундаж үнэ					
		2018.X	2018	2019.IX	2019.X	$\frac{2019.X}{2018.X}$	$\frac{2019.X}{2019.IX}$
Таван толгой	TTL	7,718	9,059	6,621	6,415	83.1%	96.9%
Багануур	BAN	1,626	1,867	1,027	1,050	64.6%	102.2%
Шивээ-Овоо	SHV	2,063	2,087	2,456	2,615	126.8%	106.5%
Адуунчулуун	ADL	2,020	2,534	1,500	1,310	64.9%	87.3%
Шарын гол	SHG	1,987	2,261	1,310	1,187	59.7%	90.6%
Эрдэнэ ресурс девелопмент корпорэйшн	ERDN	593	605	484	475	-	98.1%
Могойн гол	BDL	5,913	7,666	9,455	-	-	-
Баян тээг	BTG	-	13,919	20,640	20,000	-	-
Бэрх-Уул	BEU	-	802	550	600	-	-
Хар тарвагатай	TVT	-	10,545	-	-	-	-
Талын гал	TAL	-	15	-	-	-	-
Монгол базальт	MBW	335	345	301	266	79.4%	88.4%
Монгол керамик	KEK	-	21,000	-	-	-	-
Силикат	SIL	120	152	-	83	-	-
Сонсголон бармат	SSG	-	891	-	-	-	-
Ремикон	RMC	34	37	24	25	73.5%	104.2%
Ариг гал	EER	3,623	3,631	3,325	3,338	92.1%	100.4%
Нийслэл-Өргөө	NUR	-	9,600	-	-	-	-
Эрчим Баян-Өлгий	BOE	-	-	-	-	-	-
Хөх ган	HGN	89	90	68	71	79.8%	104.4%
Нако түлш	NKT	-	135	55	-	-	-

Эх сурвалж: www.mse.mn

3.9. ЭВДРЭЛД ОРСОН БОЛОН НӨХӨН СЭРГЭЭСЭН ТАЛБАЙ, 2014-2018

	Хэмжих нэгж	2014	2015	2016	2017	2018 (2019.IX.30)
Уулын ажилд хамрагдсан талбай	га	1560.7	871.0	703.5	1002.3	1001.8
Нөхөн сэргээлт хийгдсэн талбай	га	959.6	750.0	876.4	677.2	740.1
Нөхөн сэргээлтэнд зарцуулсан зардал	сая.төг	9211.6	4019.0	2167.2	2966.4	3736.7
Техникийн нөхөн сэргээлт хийсэн талбай	га	523.1	589.0	954.0	698.5	684.2
Биологийн нөхөн сэргээлт хийсэн талбай	га	322.0	320.0	718.0	595.8	655.6
Байгаль орчныг хамгаалах зардал	сая.төг	11683.1	3771.0	5180	5155	7338.9
Дүйцүүлэн хамгаалах нөхөн сэргээлтийн талбай	га	-	-	257.0	81.6	170.6
Дүйцүүлэн хамгаалах нөхөн сэргээлтийн зардал	сая.төг	-	-	739.1	413.5	580.6
Уурхайг тохижуулах, тосгон орчим хийгдсэн нөхөн сэргээлтийн талбай	га	-	-	29.0	44.0	43.9
Уурхайг тохижуулах, тосгон орчим хийгдсэн нөхөн сэргээлтийн зардал	сая.төг	-	-	175.0	214.0	300.0

3.10. 2018 ОНД УУЛЫН АЖИЛД ХАМРАГДСАН БОЛОН НӨХӨН СЭРГЭЭСЭН ТАЛБАЙ, аймгаар, 2019.IX.30

	Ашиглалтын тусгай зөвшөөрөл, баяжуулах боловсруулах үйлдвэрийн тоо	Уулын ажилд хамрагдсан талбай		Техникийн нөхөн сэргээлт хийсэн талбай		Биологийн нөхөн сэргээлт хийсэн талбай		Нөхөн сэргээлт хийсэн талбай	
		Га	Хувь	Га	Хувь	Га	Хувь	Га	Хувь
БҮГД	155	1001.8	100%	684.2	100%	655.7	100%	740.1	100%
Архангай	2	6.1	0.6%	10.0	1.5%	28.4	4.3%	28.4	3.8%
Баян-Өлгий	1	0.2	0.0%	0.0	0.0%	2.0	0.3%	2.0	0.3%
Баянхонгор	8	24.4	2.4%	26.5	3.9%	18.2	2.8%	20.0	2.7%
Булган	9	91.7	9.2%	52.1	7.6%	55.6	8.5%	60.3	8.1%
Булган, Сэлэнгэ	1	3.5	0.3%	6.4	0.9%	6.8	1.0%	7.1	1.0%
Булган, Төв	7	141.3	14.1%	198.6	29.0%	102.3	15.6%	102.3	13.8%
Говь-Алтай	3	42.0	4.2%	14.8	2.2%	3.5	0.5%	3.6	0.5%
Дархан -Уул	11	16.4	1.6%	31.8	4.6%	13.9	2.1%	19.8	2.7%
Дорноговь	9	26.3	2.6%	0.2	0.0%	1.9	0.3%	3.2	0.4%
Дорнод	7	13.9	1.4%	9.5	1.4%	18.3	2.8%	18.9	2.6%
Дундговь	10	5.6	0.6%	1.3	0.2%	0.1	0.0%	4.0	0.5%
Орхон	2	173.4	17.3%	1.7	0.2%	2.4	0.4%	14.1	1.9%
Өвөрхангай	1	1.8	0.2%	2.0	0.3%	1.0	0.2%	1.0	0.1%
Өмнөговь	4	11.7	1.2%	18.5	2.7%	12.5	1.9%	14.0	1.9%
Сүхбаатар	8	3.6	0.4%	0.6	0.1%	6.9	1.1%	26.0	3.5%
Сэлэнгэ	16	126.7	12.6%	42.4	6.2%	31.6	4.8%	50.0	6.8%
Төв	40	283.8	28.3%	255.5	37.3%	340.9	52.0%	350.2	47.3%
Хэнтий	16	29.4	2.9%	12.3	1.8%	9.4	1.4%	15.2	2.1%

Эх сурвалж: Уул уурхайн үйлдвэрлэл, технологийн хэлтэс, АМГТГ

4 | НҮҮРСНИЙ СТАТИСТИК МЭДЭЭ

4.1. ХӨРС ХУУЛАЛТ, НҮҮРСНИЙ ОЛБОРЛОЛТ, БОРЛУУЛАЛТ, ЭКСПОРТ, 2014-2019

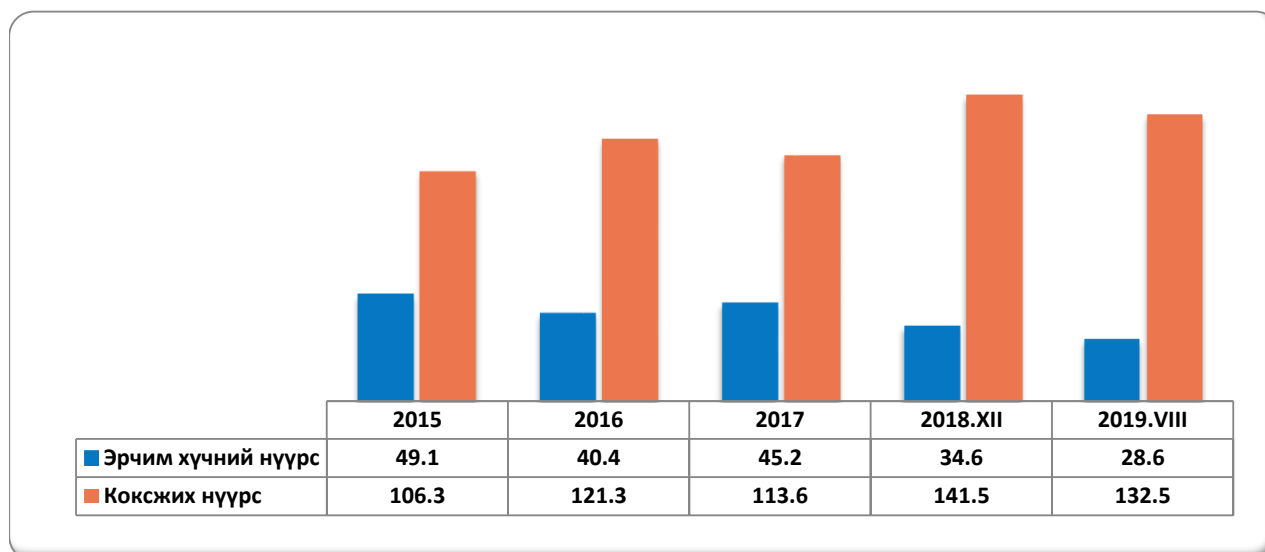
	Хөрс хуулалт /мян.м.куб/	Олборлолт /мян.тн/	Борлуулалт /мян.тн/	Экспорт /мян.тн/
2014	95,600.0	24,449.0	27,305.0	19,513.0
2015	92,975.0	23,979.0	22,125.0	14,468.0
2016	102,374.3	35,096.5	33,831.7	25,809.3
2017	197,240.8	49,480.3	41,904.6	33,400.1
2018	244,861.2	54,572.3	45,741.9	36,671.4
2019.I-X	212,145.1	49,464.2	40,623.8	32,768.1

4.2. НҮҮРСНИЙ БОРЛУУЛАЛТ, мян.тонн, төрлөөр, 2019.I-X

	БҮГД	Экспорт	Дотоод
БҮГД	40,623.8	32,768.1	7,855.7
Чулуун баяжуулсан коксжих	6,103.9	6,103.9	-
Чулуун түүхий коксжих	14,818.4	14,818.4	-
Чулуун сул коксжих	7,631.1	7,631.1	-
Чулуун эрчим хүчний	4,214.7	4,214.7	-
Чулуун болон хүрэн	7,855.7	-	7,855.7

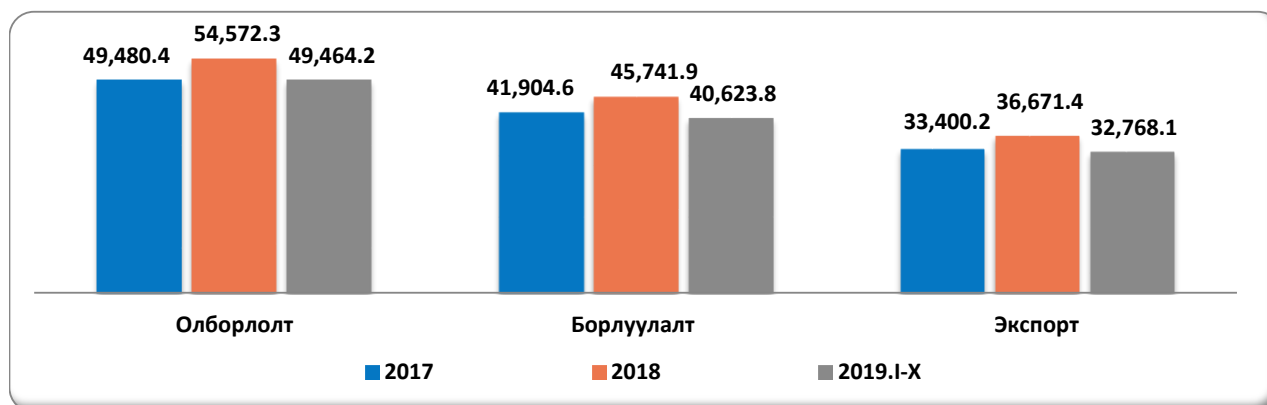
Эх сурвалж: Нүүрсний судалгааны хэлтэс, АМГТГ

4.3. НҮҮРСНИЙ ДЭЛХИЙН ЗАХ ЗЭЭЛИЙН ДУНДАЖ ҮНЭ, ам.доллар/тонн, 2015-2019



Эх сурвалж: www.infomine.com, www.sxcoal.com

4.4. НҮҮРСНИЙ ОЛБОРЛОЛТ, БОРЛУУЛАЛТ, ЭКСПОРТ, мян.тонноор, 2017- 2019



4.5. НҮҮРСНИЙ ОЛБОРЛОЛТ, БОРЛУУЛАЛТ, ЭКСПОРТ, мян.тонн, сараар, 2018-2019

	Олборлолт	Борлуулалт	Экспорт
2018	54,572.3	45,741.9	36,671.4
2018.I	3,840.5	4,313.8	3,207.2
2018.II	2,772.1	2,258.6	1,272.9
2018.III	4,215.0	4,194.0	3,444.3
2018.IV	5,056.0	4,208.0	3,546.0
2018.V	5,219.5	4,297.5	3,814.8
2018.VI	4,837.1	4,148.1	3,756.9
2018.VII	3,649.8	2,535.9	2,104.5
2018.VIII	2,891.9	2,647.0	2,114.1
2018.IX	4,285.6	4,785.8	4,038.9
2018.X	6,730.2	4,966.3	3,978.8
2018.XI	5,144.5	2,967.0	2,071.0
2018.XII	5,930.1	4,419.9	3,322.0
2019.I-X	49,464.2	40,623.8	32,768.1
2019.I	4,408.8	4,337.0	3,245.5
2019.II	4,155.0	2,990.3	1,929.5
2019.III	4,644.1	4,345.4	3,526.4
2019.IV	4,870.2	4,128.7	3,527.0
2019.V	5,244.6	3,891.7	3,378.2
2019.VI	4,435.5	3,695.8	3,066.5
2019.VII	5,196.0	3,602.8	2,936.5
2019.VIII	5,402.1	4,139.1	3,415.8
2019.IX	5,801.5	4,773.7	3,987.6
2019.X	5,306.4	4,719.3	3,755.1
<u>2019.X</u> 2018.X	78.8%	95.0%	94.4%
<u>2019.I-X</u> 2018.I-X	113.7%	105.9%	104.8%

Эх сурвалж: Нүүрсний судалгааны хэлтэс, АМГТГ

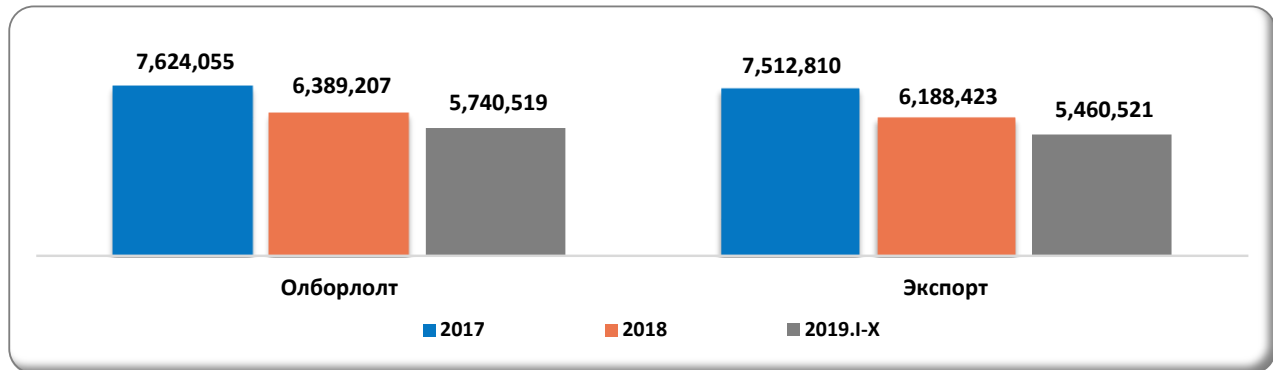
4.6. ЭКСПОРТЫН НҮҮРСНИЙ ЧАНАРЫН ДУНДАЖ ҮЗҮҮЛЭЛТ, 2019.Х

Нүүрс төрөл	Нэр	Ангилал	Хилийн боомтууд	Ордын нэр	Чийг	Үнслэг	Дэгдэмхий бодисын гарц	Хүхэр	Илчлэг	Хөөлтийн зэрэг	Барьцал-дах индекс	
					Жин, %				Ккал/кг	Индекс		
Түүхий нүүрс	Чулуун нүүрс	Коксжих	Ханги	Айл баян	14.8	9.7	22.9	0.49	6,423.8	9.0	105.5	
			Гашуун сухайт	Баруун, зүүн цанхи	2.2	14.4	25.5	0.91	6,990.2	7.5	81.1	
				Таван толгой, 4-р ам	2.7	19.9	28.2	1.14	6,339.6	6.5	82.3	
		Сул коксжих	Гашуун сухайт	Таван толгой, 8-р ам	6.6	20.8	30.4	1.21	5,866.6	7.5	86.6	
				Шивээ хүрэн	Хүрэн шанд	2.1	6.9	38.0	1.59	7,177.9	6.0	81.4
			Зангат уул		1.5	19.2	32.5	0.92	6,996.2	7.5	98.0	
			Чинхуа мак		5.3	8.3	36.4	1.41	6,838.9	5.0	66.5	
			Баруун ноён		2.3	15.6	29.5	0.52	6,742.0	6.0	87.2	
			Эс Жи Эс	3.5	14.4	40.7	1.43	6,431.1	4.5	65.7		
		Коксжих-гүй	Гашуун сухайт	ЭТТ Эрчим хүч	7.4	22.1	28.1	0.68	5,461.6	0.0	0.0	
				Таван толгой, эрчим хүч	1.6	35.4	33.7	1.12	5,047.9	2.5	19.9	
			Шивээ хүрэн	МАК	18.3	23.6	36.7	0.61	4,213.3	0.0	0.0	
				Нарийн сухайт эс жи эс	6.8	16.582	39.3	1.416	6,372.0	1.5	15.7	
		Бусад	Замын-Үүд	Алаг толгой	8.4	12.5	47.0	1.34	5,455.5	0.0	0.0	
				Далан штайн	7.3	28.2	20.6	0.86	5,350.4	0.0	0.0	
			Хүрэн нүүрс	Бичигт	Төхөм	28.2	9.4	45.6	1.01	4,077.5	0.0	0.0
		Баяжуулсан нүүрс	Чулуун нүүрс	Коксжих	Гашуун сухайт	Ухаа худаг	12.9	12.1	21.9	0.70	6,884.0	8.0
Ярант	Хөшөөт				3.1	21.5	20.1	0.56	6,331.9	6.5	65.8	
Сул коксжих	Шивээ хүрэн			МАК	4.9	12.3	33.16	0.67	6,667.5	2.5	30.9	
Коксжих чанаргүй	Гашуун сухайт			Ухаа худаг	5.8	14.6	20.88	0.89	6,647.3	0.0	0.0	
				Далан	3.6	28.5	24.2	1.00	5,602.7	0.0	0.0	
Чулуун нүүрсний кокс ба хагас кокс	27,04-0010	Гашуун сухайт	Кокс	4.0	7.8	8.0	0.39	7,477.5	0.0	0.0		

Эх сурвалж: Уул уурхай, газрын тосны төв лаборатори

5 | ГАЗРЫН ТОСНЫ СТАТИСТИК МЭДЭЭ

5.1. ГАЗРЫН ТОСНЫ ОЛБОРЛОЛТ, ЭКСПОРТ, баррелиар, 2017-2019



5.2. ГАЗРЫН ТОСНЫ ОЛБОРЛОЛТ, ЭКСПОРТ, баррель, сараар, 2018-2019

	Олборлолт		Экспорт	
	Баррель	Хувь	Баррель	Хувь
2018	6,389,207	100%	6,188,423	100%
2018.I	620,842	9.7%	558,232	9.0%
2018.II	556,544	8.7%	451,701	7.3%
2018.III	568,740	8.9%	621,219	10.0%
2018.IV	535,029	8.4%	579,017	9.4%
2018.V	556,865	8.7%	555,443	9.0%
2018.VI	539,680	8.4%	541,818	8.8%
2018.VII	563,763	8.8%	543,629	8.8%
2018.VIII	553,224	8.7%	537,238	8.7%
2018.IX	515,475	8.1%	423,496	6.8%
2018.X	198,319	3.1%	156,157	2.5%
2018.XI	569,745	8.9%	698,891	11.3%
2018.XII	610,983	9.6%	521,584	8.4%
2019.I-X	5,740,519	100%	5,460,521	100%
2019.I	586,738	10.2%	533,836	9.8%
2019.II	515,318	9.0%	477,824	8.8%
2019.III	569,607	9.9%	609,104	11.2%
2019.IV	549,452	9.6%	484,692	8.9%
2019.V	565,179	9.8%	521,782	9.6%
2019.VI	575,604	10.0%	549,609	10.1%
2019.VII	601,686	10.5%	548,598	10.0%
2019.VIII	591,120	10.3%	564,567	10.3%
2019.IX	572,358	10.0%	551,501	10.1%
2019.X	613,457	10.7%	619,007	11.3%
2019.X 2018.X	309.3%	-	396.4%	-
2019.I-X 2018.I-X	110.2%	-	109.9%	-

Эх сурвалж: Газрын тосны ашиглалтын хэлтэс, АМГТГ

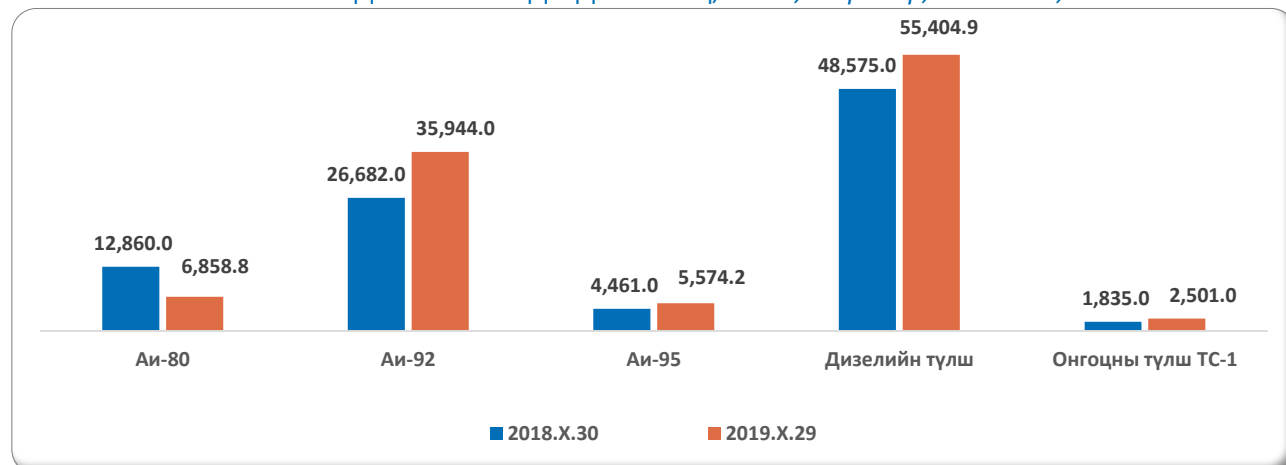
5.3. ГАЗРЫН ТОСНЫ БҮТЭЭГДЭХҮҮНИЙ ИМПОРТ, тонн, төрөл, сараар, 2018-2019

	БҮГД	Автобензин А-80	Автобензин АИ-92	Автобензин АИ-95	Автобензин АИ-98	Дизелийн түлш	Онгоцны түлш ТС-1	Шингэрүүлсэн шатдаг хий	Бусад
2018	1,870,930	71,599	400,751	20,822	1,541	953,905	65,865	39,503	316,945
2019.I-X	1,760,209	55,231	413,486	21,773	961	983,808	46,885	38,216	199,849
2019.I	191,530	7,230	53,693	2,480	179	109,068	5,572	3,236	10,072
2019.II	140,654	4,229	37,999	2,098	64	80,592	4,798	2,247	8,627
2019.III	156,866	5,913	42,352	1,452	-	88,872	3,555	4,008	10,713
2019.IV	147,457	8,390	40,199	1,712	243	78,169	7,120	7,522	4,102
2019.V	140,470	4,163	33,267	1,759	60	80,658	1,012	2,760	16,791
2019.VI	167,007	4,881	30,361	1,238	120	105,218	4,282	3,229	17,679
2019.VII	247,843	6,405	59,705	2,182	4	144,596	4,740	4,858	25,353
2019.VIII	212,320	5,397	49,687	4,476	179	111,121	7,646	2,974	30,839
2019.IX	168,954	4,394	35,728	1,828	112	88,156	2,267	3,842	32,627
2019.X	187,107	4,228	30,495	2,548	-	97,358	5,894	3,539	43,045
2019.X 2018.X	123.1%	54.6%	100.3%	243.7%	-	127.7%	109.3%	73.6%	163.5%
2019.I-X 2018.I-X	113.1%	90.2%	128.1%	130.4%	85.4%	126.5%	84.6%	117.9%	69.0%

5.4. ГАЗРЫН ТОСНЫ БҮТЭЭГДЭХҮҮНИЙ ИМПОРТ, тонн, төрөл, улсаар, 2019.X

	БҮГД	Орос	БНХАУ	БНСУ	Бусад
БҮГД	187,107	177,517	7,017	1,462	1,110
Авто бензин А-80	4,228	4,168	-	-	59
Авто бензин АИ-92	30,495	28,018	2,295	-	182
Авто бензин АИ-95	2,548	2,548	-	-	-
Авто бензин АИ-98	-	-	-	-	-
Дизелийн түлш	97,358	92,880	4,477	-	-
Онгоцны түлш ТС-1	5,894	5,894	-	-	-
Шингэрүүлсэн шатдаг хий	3,539	3,294	69	177	-
Бусад	43,045	40,715	176	1,286	869

5.5. ГАЗРЫН ТОСНЫ БҮТЭЭГДЭХҮҮНИЙ ҮЛДЭГДЭЛ НӨӨЦ, тонн, төрлөөр, 2018.X.30, 2019.X.29



Эх сурвалж: Газрын тосны бүтээгдэхүүний хэлтэс, АМГТГ

5.6. ДЭЛХИЙН ТОМООХОН БИРЖИД БОРЛОГДОЖ БУЙ ГАЗРЫН ТОСНЫ ДУНДАЖ ҮНЭ,
ам.доллар/тонноор, 2019

	Нью-Йорк / WTI	Лондон / BRENT	ОХУ / URAL S32'	БНХАУ / DAQNG 33'
2019.I.04	374.23	436.28	386.96	335.80
2019.I.11	402.56	459.53	433.51	389.45
2019.I.18	421.67	475.33	437.60	386.69
2019.I.28	406.77	455.20	430.22	384.80
2019.II.04	430.57	477.08	436.65	394.83
2019.II.11	407.63	469.78	437.97	399.20
2019.II.19	437.75	501.85	460.92	436.20
2019.II.25	430.88	491.97	468.74	434.38
2019.III.05	440.01	496.99	463.55	424.50
2019.III.12	444.77	506.94	468.59	427.80
2019.III.19	462.72	513.40	474.29	434.46
2019.III.26	457.18	504.58	473.12	436.35
2019.IV.02	481.76	525.40	486.71	446.16
2019.IV.09	503.37	540.37	462.30	459.90
2019.IV.16	493.54	538.70	503.89	463.32
2019.IV.23	515.39	566.05	522.16	478.22
2019.IV.30	496.66	416.75	511.63	465.28
2019.V.07	487.38	541.81	503.89	452.56
2019.V.14	477.15	534.90	509.29	460.77
2019.V.20	497.44	556.10	514.56	469.28
2019.V.28	461.24	521.60	483.35	442.16
2019.VI.04	412.78	462.72	446.88	394.76
2019.VI.11	418.24	475.56	414.00	406.76
2019.VI.18	404.74	462.72	425.03	392.87
2019.VI.25	450.94	487.41	443.96	417.73
2019.VII.02	458.74	492.65	458.94	432.35
2019.VII.09	448.36	485.28	444.69	416.13
2019.VII.16	464.04	504.66	464.06	429.15
2019.VII.23	438.61	481.03	439.58	411.12
2019.VII.30	446.41	485.59	455.65	405.01
2019.VIII.06	422.84	451.32	459.67	392.07
2019.VIII.13	427.60	444.18	407.06	365.17
2019.VIII.20	438.53	454.74	409.61	373.75
2019.VIII.27	420.74	444.10	412.17	376.30
2019.IX.02	427.92	446.84	424.23	383.93
2019.IX.10	423.23	478.75	416.92	390.84
2019.IX.17	484.02	518.56	403.77	415.63
2019.IX.24	455.85	481.79	444.33	412.50
2019.X.01	424.80	453.60	411.81	396.29
2019.X.08	414.11	446.00	393.17	385.16
2019.X.15	417.77	450.94	407.42	397.23
2019.X.22	417.38	447.75	398.65	398.69
2019.X.29	432.75	462.87	427.52	413.88
2019.X.29	94.9%	96.1%	96.2%	100.3%
2019.IX.24				
2019.X.29	82.1%	78.4%	79.4%	81.6%
2018.X.26				

Эх сурвалж: www.wtrg.com, www.bloomberg.com, www.ineng.org, www.reuters.com, www.oil.in-en.com,
www.topoilnews.com, www.nymex.com, www.finmarket.ru, www.quandl.com, www.topoilnews.com

5.7. ГАЗРЫН ТОСНЫ БҮТЭЭГДЭХҮҮНИЙ ЖИЖИГЛЭН БОРЛУУЛАЛТЫН ДУНДАЖ ҮНЭ, төгрөг/литр, төрөл, аймгаар, 2019.ИХ.24, 2019.Х.29

	Автобензин А-80			Автобензин АИ-92			Автобензин АИ-95			Дизелийн түлш		
	2019. ИХ.24	2019. Х.29	$\frac{2019.Х.29}{2019.ИХ.24}$	2019. ИХ.24	2019. Х.29	$\frac{2019.Х.29}{2019.ИХ.24}$	2019. ИХ.24	2019. Х.29	$\frac{2019.Х.29}{2019.ИХ.24}$	2019. ИХ.24	2019. Х.29	$\frac{2019.Х.29}{2019.ИХ.24}$
УЛСЫН ДУНДАЖ	1844	1847	100.2%	1920	1920	100.0%	2260	2260	100.0%	2426	2425	99.9%
Баруун бүс	1906	1920	100.7%	1986	1986	100.0%	-	-	-	2402	2402	100.0%
Баян-Өлгий	1800	1840	102.2%	1880	1880	100.0%	-	-	-	2190	2190	100.0%
Говь-Алтай	1820	1850	101.6%	1910	1910	100.0%	-	-	-	2450	2450	100.0%
Завхан	2000	2000	100.0%	2070	2070	100.0%	-	-	-	2580	2580	100.0%
Увс	1900	1900	100.0%	1980	1980	100.0%	-	-	-	2390	2390	100.0%
Ховд	2010	2010	100.0%	2090	2090	100.0%	-	-	-	2400	2400	100.0%
Хангайн бүс	1799	1799	100.0%	1879	1879	100.0%	2242	2242	100.0%	2423	2423	100.0%
Архангай	1820	1820	100.0%	1890	1890	100.0%	2250	2250	100.0%	2460	2460	100.0%
Баянхонгор	1860	1860	100.0%	1900	1900	100.0%	-	-	-	2480	2480	100.0%
Булган	1750	1750	100.0%	1855	1855	100.0%	2240	2240	100.0%	2380	2380	100.0%
Өвөрхангай	1820	1820	100.0%	1890	1890	100.0%	2250	2250	100.0%	2460	2460	100.0%
Орхон	1750	1750	100.0%	1840	1840	100.0%	2240	2240	100.0%	2370	2370	100.0%
Сэлэнгэ	1740	1740	100.0%	1840	1840	100.0%	2240	2240	100.0%	2370	2370	100.0%
Хөвсгөл	1850	1850	100.0%	1940	1940	100.0%	2230	2230	100.0%	2440	2440	100.0%
Төвийн бүс	1794	1794	100.0%	1881	1881	100.0%	2258	2258	100.0%	2407	2401	99.7%
Улаанбаатар	1750	1750	100.0%	1835	1835	100.0%	2240	2240	100.0%	2367	2367	100.0%
Төв	1740	1740	100.0%	1780	1780	100.0%	2240	2240	100.0%	2310	2260	97.8%
Дархан	1750	1750	100.0%	1840	1840	100.0%	2240	2240	100.0%	2370	2370	100.0%
Говьсүмбэр	1830	1830	100.0%	1890	1890	100.0%	2280	2280	100.0%	2480	2480	100.0%
Дундговь	1810	1810	100.0%	1920	1920	100.0%	2250	2250	100.0%	2320	2320	100.0%
Дорноговь	1810	1810	100.0%	1910	1910	100.0%	2270	2270	100.0%	2460	2460	100.0%
Өмнөговь	1850	1850	100.0%	1960	1960	100.0%	2270	2270	100.0%	2490	2490	100.0%
Замын-Үүд	1810	1810	100.0%	1910	1910	100.0%	2270	2270	100.0%	2460	2460	100.0%
Зүүн бүс	1877	1877	100.0%	1933	1933	100.0%	2280	2280	100.0%	2473	2473	100.0%
Дорнод	1880	1880	100.0%	1940	1940	100.0%	2250	2250	100.0%	2470	2470	100.0%
Сүхбаатар	1880	1880	100.0%	1950	1950	100.0%	2320	2320	100.0%	2480	2480	100.0%
Хэнтий	1870	1870	100.0%	1910	1910	100.0%	2270	2270	100.0%	2470	2470	100.0%

Эх сурвалж: Газрын тосны бүтээгдэхүүний хэлтэс, АМГТГ

5.8. ГАЗРЫН ТОСНЫ БҮТЭЭГДЭХҮҮНИЙ ЖИЖИГЛЭН БОРЛУУЛАЛТЫН УЛСЫН ДУНДАЖ ҮНЭ,
төгрөг/литр, төрөл, сар бүрийн эцсээр, 2017-2019

	Автобензин А-80	Автобензин АИ-92	Автобензин АИ-95	Дизелийн түлш
2017.I.25	1538	1658	1817	1750
2017.II.21	1574	1713	1842	1800
2017.III.27	1573	1712	1839	1799
2017.IV.25	1573	1712	1861	1796
2017.V.23	1568	1707	1861	1791
2017.VI.27	1568	1707	1861	1791
2017.VII.18	1568	1705	1861	1790
2017.VIII.29	1559	1698	1861	1790
2017.IX.19	1559	1698	1861	1780
2017.X.31	1557	1695	1862	1776
2017.XI.28	1559	1701	1863	1783
2017.XII.26	1563	1703	1863	1794
2018.I.30	1569	1709	2042	1987
2018.II.27	1644	1792	2073	2097
2018.III.27	1677	1824	2071	2116
2018.V.01	1667	1813	2082	2089
2018.V.29	1669	1813	2129	2087
2018.VI.26	1691	1815	2076	2091
2018.VII.31	1750	1888	2157	2175
2018.VIII.28	1750	1888	2157	2180
2018.IX.25	1783	1917	2163	2215
2018.X.30	1865	2002	2223	2328
2018.XI.27	1931	2068	2342	2443
2018.XII.31	1879	1924	2319	2450
2019.I.29	1768	1823	2206	2353
2019.II.26	1763	1819	2206	2351
2019.III.26	1763	1819	2206	2348
2019.IV.30	1803	1885	2248	2401
2019.V.28	1875	1980	2325	2445
2019.VI.25	1874	1968	2297	2435
2019.VII.30	1845	1921	2262	2433
2019.VIII.27	1844	1920	2260	2432
2019.IX.24	1844	1920	2260	2426
2019.X.29	1847	1920	2260	2425
2019.X.29	100.2%	100.0%	100.0%	99.9%
2019.IX.24				
2019.X.29	99.0%	95.9%	101.7%	104.2%
2018.X.30				
2019.X.29	118.6%	113.3%	121.4%	136.5%
2017.X.31				

Эх сурвалж: Газрын тосны бүтээгдэхүүний хэлтэс, АМГТГ

6 | ХҮНД ҮЙЛДВЭРИЙН СТАТИСТИК МЭДЭЭ

6.1. ХҮНД ҮЙЛДВЭРИЙН САЛБАРЫН ГОЛ НЭР ТӨРЛИЙН БҮТЭЭГДЭХҮҮН ҮЙЛДВЭРЛЭЛ, *тонн, төрлөөр, 2017-2019*

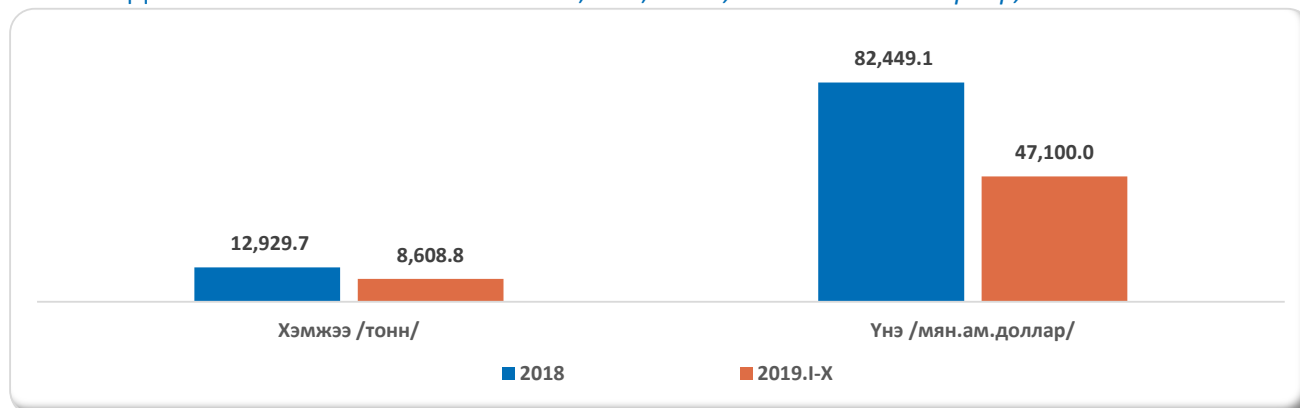


6.2. ХҮНД ҮЙЛДВЭРИЙН САЛБАРЫН ГОЛ НЭР ТӨРЛИЙН БҮТЭЭГДЭХҮҮН ҮЙЛДВЭРЛЭЛ, *тонн, төрөл, сараар, 2018-2019*

	Катодын зэс 99%	Металл бэлдэц	Металл цувимал	Ган төмөр хийц	Цахилгааны утас
2018	14,174.6	29,178.6	31,593.5	6,701.6	95.2
2018.I	1,262.3	2,728.2	1,389.2	225.7	17.8
2018.II	1,080.2	1,701.6	2,424.3	-	1.3
2018.III	1,239.3	3,577.5	3,946.7	-	4.5
2018.IV	1,186.0	3,613.7	3,033.0	671.5	9.3
2018.V	1,264.2	591.4	2,000.0	1,216.0	9.1
2018.VI	1,149.2	3,031.2	3,784.3	789.2	7.1
2018.VII	1,184.2	1,546.3	1,939.8	350.9	10.7
2018.VIII	1,237.8	1,583.9	1,596.5	992.1	6.7
2018.IX	849.2	2,483.1	2,173.7	820.3	-
2018.X	1,255.0	2,435.1	3,839.0	735.9	11.4
2018.XI	1,289.9	2,463.7	3,298.4	481.0	2.3
2018.XII	1,177.3	3,422.9	2,168.6	419.0	15.0
2019.I-X	9,884.0	23,878.0	23,586.7	7,582.8	76.5
2019.I	1,236.5	3,520.6	3,624.9	386.7	9.2
2019.II	1,020.9	3,675.9	3,932.0	311.6	7.7
2019.III	1,038.7	624.2	-	496.3	9.1
2019.IV	1,031.9	2,035.8	1,704.1	998.1	13.1
2019.V	1,076.5	3,661.9	4,096.0	1,179.9	6.9
2019.VI	884.4	2,540.7	3,072.4	859.1	6.1
2019.VII	986.3	3,191.9	2,242.1	226.8	4.0
2019.VIII	931.4	805.1	1,603.0	1,052.9	-
2019.IX	743.7	1,695.9	3,312.2	1,092.5	7.0
2019.X	933.7	2,126.0	-	978.9	13.4
2019.X 2018.X	74.4%	87.3%	-	133.0%	117.5%
2019.I-X 2018.I-X	84.4%	102.5%	90.3%	130.7%	98.2%

Эх сурвалж: Хүнд үйлдвэр, техник, технологийн хэлтэс, АМГТГ

6.3. КАТОДЫН ЗЭСИЙН ЭКСПОРТЫН ХЭМЖЭЭ, ҮНЭ, тонн, мянган ам.доллараар, 2018-2019



6.4. КАТОДЫН ЗЭСИЙН ЭКСПОРТЫН ХЭМЖЭЭ, ҮНЭ, тонн, мянган ам.доллар, сараар, 2018-2019

	Хэмжээ		Үнэ	
	Тонн	Хувь	Мянган ам.доллар	Хувь
2018	12,929.7	100%	82,449.1	100%
2018.I	1,161.4	9.0%	7,932.0	9.6%
2018.II	1,160.3	9.0%	7,912.1	9.6%
2018.III	1,160.1	9.0%	7,727.4	9.4%
2018.IV	1,161.1	9.0%	7,737.9	9.4%
2018.V	1,160.8	9.0%	7,679.3	9.3%
2018.VI	1,160.6	9.0%	7,765.4	9.4%
2018.VII	760.4	5.9%	4,791.3	5.8%
2018.VIII	1,361.0	10.5%	8,041.6	9.8%
2018.IX	960.9	7.4%	5,581.0	6.8%
2018.X	961.1	7.4%	5,758.9	7.0%
2018.XI	961.2	7.4%	5,783.2	7.0%
2018.XII	960.8	7.4%	5,739.0	7.0%
2019.I-X	8,608.8	100%	47,100.0	100%
2019.I	760.0	8.8%	4,381.0	9.3%
2019.II	761.0	8.8%	4,518.5	9.6%
2019.III	760.8	8.8%	4,769.4	10.1%
2019.IV	760.5	8.8%	4,779.7	10.1%
2019.V	760.7	8.8%	4,564.4	9.7%
2019.VI	761.0	8.8%	4,312.7	9.2%
2019.VII	560.7	6.5%	530.8	1.1%
2019.VIII	1,161.7	13.5%	6,450.5	13.7%
2019.IX	1,161.2	13.5%	6,395.5	13.6%
2019.X	1,161.2	13.5%	6,397.5	13.6%
2019.X 2018.X	120.8%	-	111.1%	-
2019.I-X 2018.I-X	78.2%	-	66.4%	-

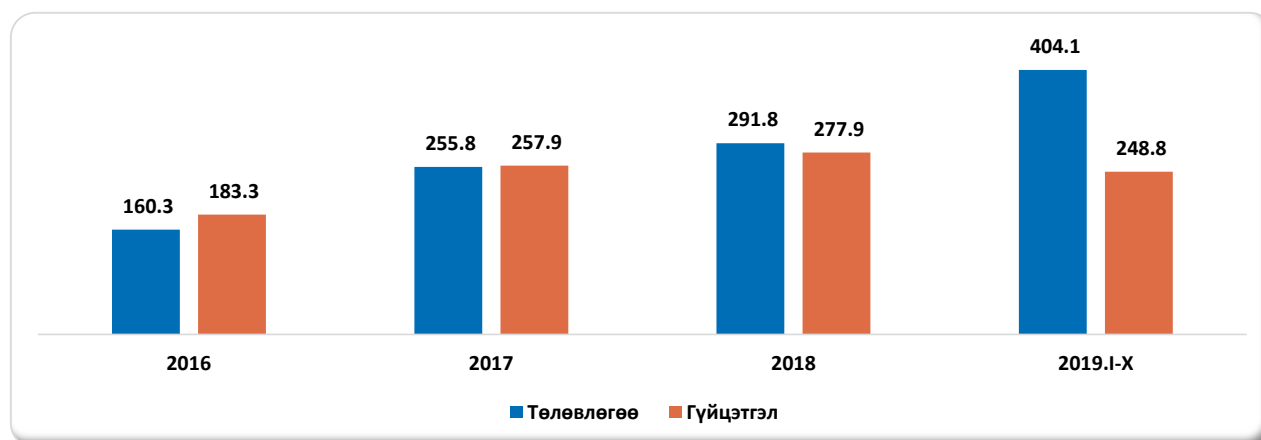
Эх сурвалж: Хүнд үйлдвэр, техник, технологийн хэлтэс, АМГТГ

7 | УЛСЫН ТӨСВИЙН ОРЛОГЫН СТАТИСТИК МЭДЭЭ

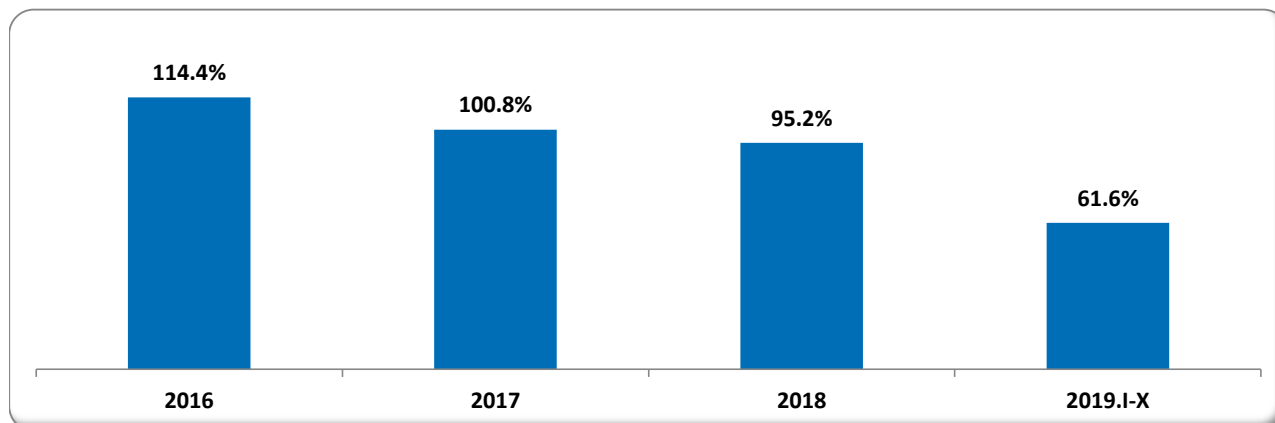
7.1. АМГТГ-ЫН УЛСЫН ТӨСӨВТ ТӨВЛӨРҮҮЛЭХ ТӨЛӨВЛӨГӨӨНИЙ ГҮЙЦЭТГЭЛ, орлогын төрөл, сая төгрөгөөр, 2019

	2019 оны төлөвлөгөө	2019.I-IX		2019.I-X	
		Гүйцэтгэл	Биелэлт	Гүйцэтгэл	Биелэлт
БҮГД	404,050.0	224,436.2	55.5%	248,797.0	61.6%
Ашигт малтмалын тусгай зөвшөөрлийн төлбөр	42,900.0	28,699.1	66.9%	32,348.1	75.4%
Улсын төсвийн хөрөнгөөр хайгуул хийсэн ордын нөхөн төлбөр	2,300.0	4,176.7	181.6%	4,263.7	185.4%
Газрын тосны экспорт	335,600.0	172,149.6	51.3%	192,668.3	57.4%
Газрын тосны үйлчилгээ	2,717.7	2,256.3	83.0%	2,256.3	83.0%
Ашигт малтмалын үйлчилгээ	9,282.4	1,697.9	18.3%	1,804.0	19.4%
Сонгон шалгаруулалт	11,250.0	15,456.7	137.4%	15,456.7	137.4%

7.2. АМГТГ-ЫН УЛСЫН ТӨСӨВТ ТӨВЛӨРҮҮЛСЭН НИЙТ ОРЛОГО, тэрбум төгрөгөөр, 2016-2019



7.3. АМГТГ-ЫН УЛСЫН ТӨСВИЙН ОРЛОГЫН ТӨЛӨВЛӨГӨӨНИЙ БИЕЛЭЛТИЙН ХУВЬ, 2016-2019



Эх сурвалж: Төрийн захиргааны удирдлагын хэлтэс, АМГТГ



*Энэхүү эмхтгэл нь сар бүр шинэчлэгдэн
Ашигт малтмал, газрын тосны газрын
www.mrpm.gov.mn вэб хуудсанд монгол,
англи хэлээр нийтлэгдэж байна.*



**Ашигт малтмал, газрын тосны газар
Хяналт шинжилгээ, үнэлгээ, статистикийн хэлтэс**

Хаяг:

Улаанбаатар хот, Чингэлтэй дүүрэг, Барилгачдын
талбай-3, Засгийн газрын XII байр, баруун жигүүр

Факс: 11-310370

Утас: 70181308

И-мэйл: info@mrpm.gov.mn

Вэб хуудас: www.mrpm.gov.mn